



WARNING & CAUTION

Is described as death, physical injuries, serious financial losses, and damage to data etc. that can be caused to the user.



주의 & 경고

사용자의 사망 또는 신체적 손상, 심각한 재산상의 손상, 데이터 등의 정보 손상을 일으킬 가능성이 있는 내용을 설명합니다.

Do not connect multiple products to a single or faulty power outlet. Only use grounded power outlets that meet the industry standard. **Noncompliance may cause electric shock or fire.**



Only use authentic products from BXOLON. **The company will not provide post-sale support for damaged or other quality issues that any fake (or refurbished) products may incur.**



하나의 콘센트에 여러 제품을 동시에 연결하지 마세요. 알거나 모른 콘센트는 사용하지 마세요. 콘센트는 규격 제품을 사용하세요. 반드시 접지된 콘센트에 진원 코드를 연결하세요. **감전 및 화재의 위험이 있습니다.**



반드시 박스에서 공급되는 정품만 사용하세요. 유사품(재제품) 사용으로 인한 제품손상에 대한 품질 및 A/S 책임을 지지 않습니다.



Do not excessively bend or strain the power cord. Securely push the power cord all the way into the power outlet test. It remain loose. Make sure to hold the cord tight when separating it from the power outlet. Do not remove the power cord while the product is in use. **Noncompliance may cause electric shock or fire.**



Keep small accessories or other packaging materials away from young children. Beware: choking hazard. **Mishandling the product may incur injuries which may require seeking urgent medical attention.**



전원 코드를 무리하게 구부리거나 잡아당기지 마세요. 전원 코드가 콘센트에서 느슨하게 끼이지 않게 정확히 꽂아주세요. 전원 코드를 콘센트에서 분리할 때에는 반드시 코드를 잡고 분리해 주세요. 제품 사용 중에는 전원 코드를 뽑지 마세요. **감전 및 화재 위험이 있습니다.**



소형 액세서리 또는 포장물 등이 어린이의 손에 닿지 않는 곳에 보관하세요. 이기 삼키지 않도록 주의하세요. **제품을 잘못 다루어 부상의 위험이 있습니다.** 만약 아이가 삼켰을 경우에는 즉시 의사와 상담하세요.



Keep excessive liquids away from the power cord and outlet. If matter is smeared onto the power cords, wipe with a dry cloth. **Noncompliance may cause electric shock or fire.**



Do not allow the product to be damaged by heavy objects. **Noncompliance may cause electric shock or fire.**



전원 코드를 꽃을 때 물을 맺은 손으로 만지지 마세요. 전원 코드의 빈 부분 또는 콘센트에 이물질이 묻어 있을 때에는 마른 천으로 깨끗이 닦아주세요. **감전 및 화재의 위험이 있습니다.**



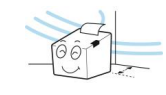
무거운 물건을 놓이지 않도록 주의하세요. **감전 및 화재의 위험이 있습니다.**



If the product emits a strange sound, burning smell, or smoke, turn off the power immediately and unplug the power cord. If the product is dropped or its exterior is damaged, turn off the power immediately and unplug the power cord. Do not subject the product to shock. **This could cause damage to the product or a fire.**



Install the product in a well-ventilated area by keeping it a certain distance from the wall. Installing the product in certain environments which are prone to excessive dust, moisture and temperature fluctuations or putting the product under extreme use may cause damage to the printer. **Be beware of internal temperature may start a fire. Be sure to connect the place of purchase if you are unsure of product placement.**



제품에서 이상한 소리나 냄새나 연기, 연기나 연기를 느끼고 전원 코드를 뽑아주세요. 제품이 떨어지거나 외부에 파손되거나 온도나 습기나 물이 많은 환경에서 사용될 때는 즉시 제품을 꺼내주세요. 제품이 충격을 주지 마세요. **화재의 위험이 있습니다.** 제품이 손상될 위험이 있습니다.



제품은 매끄러운 표면을 두어 먼지가 쌓이지 않는 곳에 설치하세요. 미세 먼지가 많이 쌓이는 곳, 온도나 습도가 높거나 건조, 습기나 물이 많은 환경, 장시간 연속적으로 사용될 때는 열이나 열 등 특수 환경에 설치된 제품은 주변 환경의 영향을 최소화할 수 있도록 문제가 발생할 수 있습니다. 내부 온도 상승으로 인한 화재의 위험이 발생할 수 있습니다. 반드시 구입처에 문의 후 설치하세요.



Install the product in a fixed location to prevent it from tipping over. When moving the product, turn off the power and disconnect all connected cables, including the power cord. **As it may damage the product.**



Never independently disassemble, repair, or modify the product as the warranty will become invalid. **When repair is necessary, contact the original place of purchase.**



제품이 넘어지지 않도록 고정하십시오. 제품을 옮길 때에는 전원을 끄고 전원 코드 등 제품에 연결한 모든 선을 뽑아주세요. 제품이 떨어지거나 파손될 때에는 구입처에 문의하세요. 제품 손상의 위험이 있습니다.



사용자 임의로 절단 분리, 수리, 개조하지 마세요. 수리가 필요할 때에는 구입처로 연락하세요.



Do not let any foreign substances enter the product. Do not place heavy objects, liquids, or metals on the product. **This could cause damage to the product or a fire.**



If there is a problem with the product, please contact the original place of purchase or through **BXOLON website's product repair page (www.bbOLON.co.kr)**.

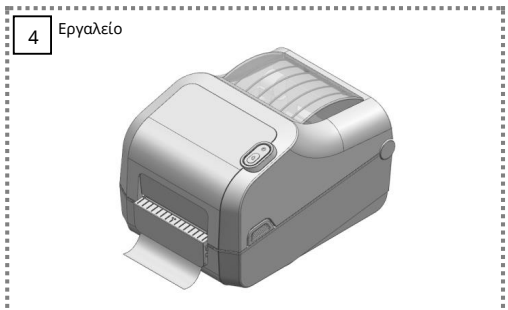
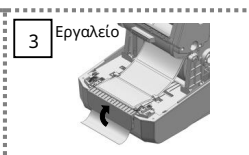
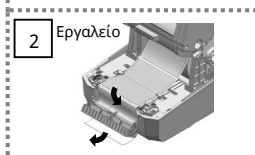
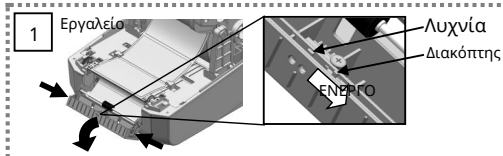
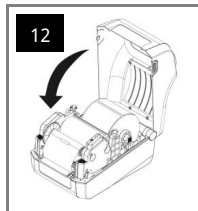
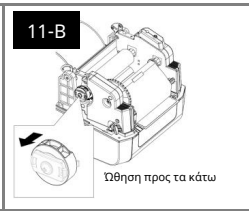
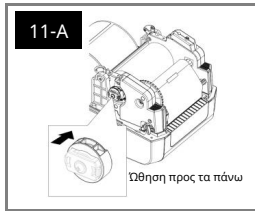
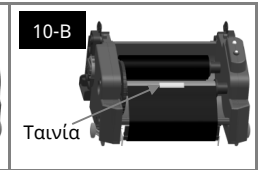
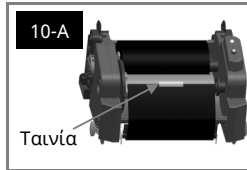
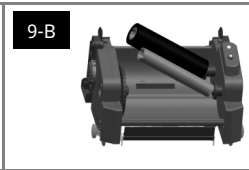
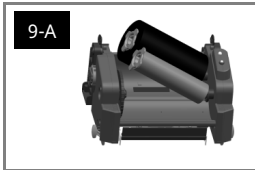
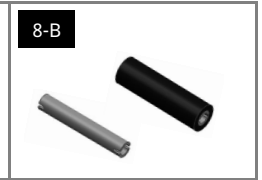
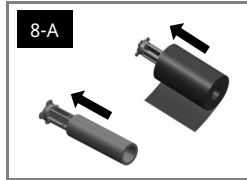
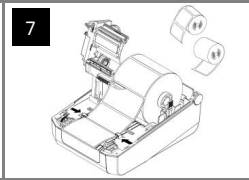
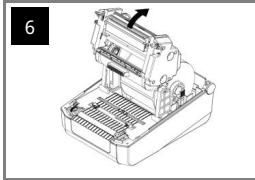
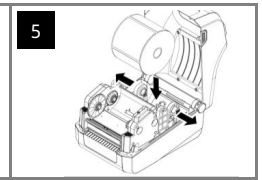
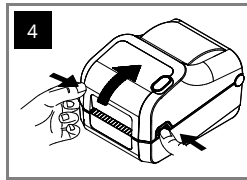
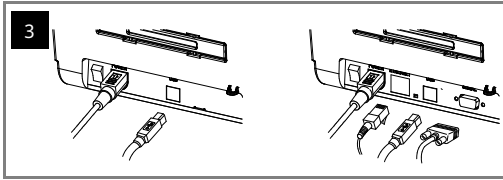
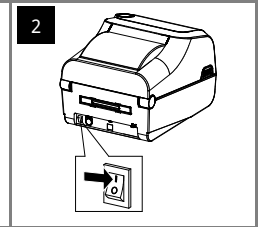
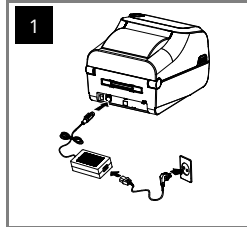
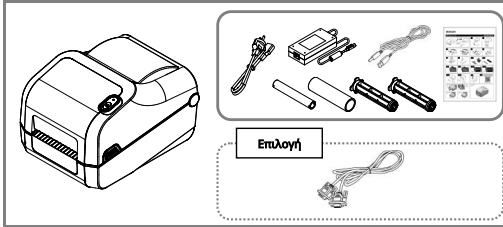


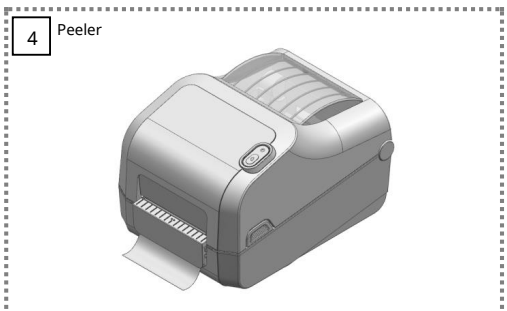
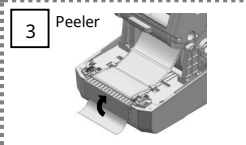
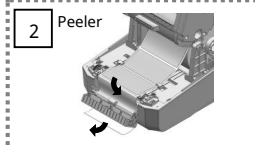
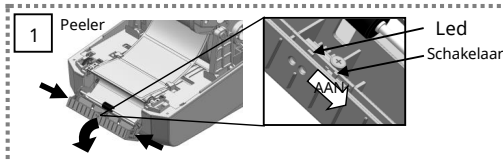
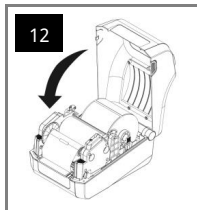
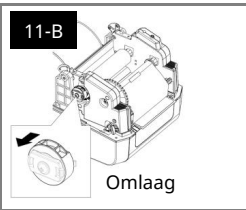
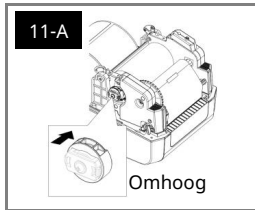
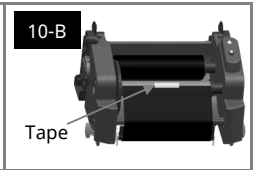
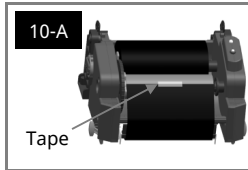
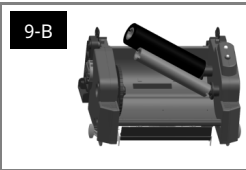
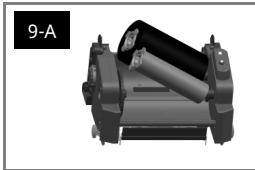
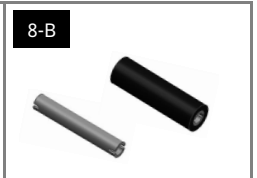
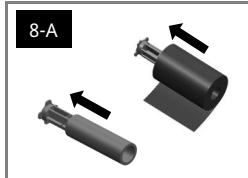
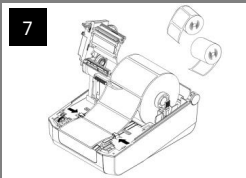
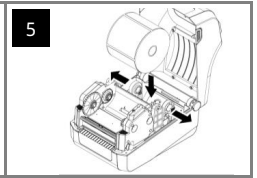
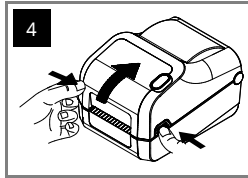
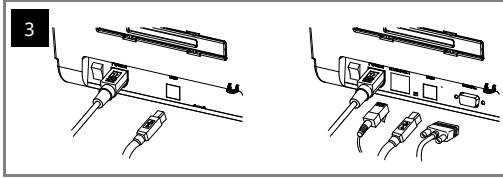
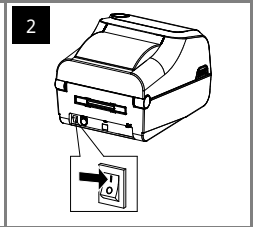
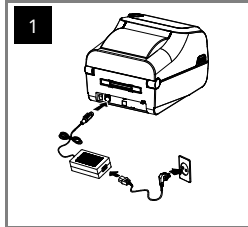
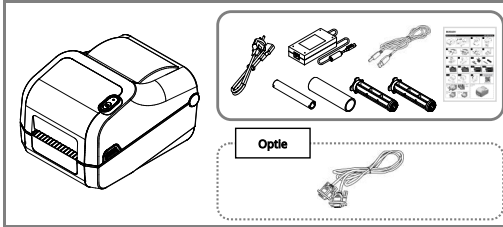
제품 내부에 이물질이나 물이 들어가지 않도록 주의하세요. 제품 위에 무거운 물건이나 액체나 금속류 등을 올려놓지 마세요. 화재의 위험이 있습니다. **제품 손상 위험이 있습니다.**



제품의 문제가 생겼을 경우 구입처로 연락하세요. 또한, 빅솔론 홈페이지 (www.bbOLON.co.kr)에서 제품 수리 동영상도 제공하고 있습니다.









ΠΡΟΕΙΔΟΠΟΙΗΣΗ ΚΑΙ ΠΡΟΣΟΧΗ

Περιγράφεται ως θάνατος, σωματική τραυματισμοί, σοβαρές οικονομικές απώλειες και ζημιές σε δεδομένα κλπ., που μπορεί να προκληθούν στον χρήστη.

Μην συνδέετε πολλά προϊόντα σε μία μόνο πρίζα ή σε μία ελαττωματική πρίζα. Χρησιμοποιείτε μόνο γεωμετρικές πρίζες οι οποίες πληρούν τα βιομηχανικά πρότυπα. **Η μη συμμόρφωση μπορεί να προκαλέσει ηλεκτροπληξία ή πυρκαγιά.**



Χρησιμοποιείτε μόνο αυθεντικά προϊόντα της BIXOLON. **Η εστίαση δεν θα παρέχει υποστήριξη μετά την πώληση για προϊόντα τα οποία έχουν καταστραφεί ή άλλα ζητήματα ποιότητας που ενδέχεται να προκύψουν από λάτιστα ή ανακατασκευασμένα προϊόντα.**



Μην λυγίζετε ή καταπιέζετε υπερβολικά το καλώδιο ρεύματος. Θίψετε με σφιχτά το καλώδιο ρεύματος μέγιστο τρεις φορές, καθώς δεν πρέπει να είναι χαλαρό. Βεβαιωθείτε ότι κρατάτε καλά το καλώδιο έτσι να μην πέσει από την πρίζα. **Μην φεραίνετε το καλώδιο ρεύματος ενάντια στον βρόχισμα σε χρήση. Η μη συμμόρφωση μπορεί να προκαλέσει ηλεκτροπληξία ή πυρκαγιά.**



Διαπρέψτε τα μακρά αέσιουρά ή άλλα υλικά συσκευασίας μακριά από το πρόσωπό. Προσοχή: κίνδυνος πνιγμού. **Ο καθαρισμός εξωτερικού του προϊόντος μπορεί να προκαλέσει τραυματισμούς οι οποίοι ενδέχεται να απαιτήσουν επείγουσα ιατρική βοήθεια.**



Κρατήστε μεγάλες ποσότητες υγρών μακριά από το καλώδιο ρεύματος και την πρίζα. Σε περίπτωση που επαφισθεί κάποια ουσία στο καλώδιο ρεύματος, σκουπίστε με ένα στεγνό πανί. **Η μη συμμόρφωση μπορεί να προκαλέσει ηλεκτροπληξία ή πυρκαγιά.**



Μην επιτρέπετε καταστροφή του προϊόντος από βαριά αντικείμενα. **Η μη συμμόρφωση μπορεί να προκαλέσει ηλεκτροπληξία ή πυρκαγιά.**



Εάν το προϊόν επιμένει: περίεργο ήχο, μυρμηγκάκι κενού ή καπνό, απενεργοποιήστε αμέσως το ρεύμα και αποσυνδέστε το καλώδιο ρεύματος. Σε περίπτωση πτώσης του προϊόντος ή φθοράς του εξωτερικού περιβλήματος, απενεργοποιήστε αμέσως το ρεύμα και αποσυνδέστε το καλώδιο ρεύματος. **Μην υπερβάλλετε το προϊόν σε φρεσάρισμα. Κάθε τόσο μπορεί να προκαλέσει ζημιά στο προϊόν ή πυρκαγιά.**



Εγκαταστήστε το προϊόν σε καλά αεριζόμενο χώρο διατηρώντας το σε οριζοντιώδη απόσταση από τον τοίχο. Η εγκατάσταση του προϊόντος σε ανακλιση περιβάλλεται τα οποία είναι απαράδεκτη σε υπερβολική απόκλιση, γωνία και. Διαφορετικές θερμοκρασίες ή η καταπόνηση του προϊόντος σε αερίσιμη χρήση μπορεί να προκαλέσει βλάβη στον ακουστικό. Μια βλάβη στην κατασκευή θερμοκρασία μπορεί να προκαλέσει πυρκαγιά. **Μην περιπαίζετε τα απορρίμματα με το απορριπτήρα επί το οποίο σφραγίστηκε το προϊόν εάν δεν είναι σφραγισμένο για την καταπολέμησή του.**



Εγκαταστήστε το προϊόν σε σταθερή θέση προς αποφυγή ενδεχόμενης ανατροπής του. Όταν μετακινείτε το προϊόν, απενεργοποιήστε το ρεύμα και αποσυνδέστε όλα τα συνδεδεμένα καλώδια συμπεριλαμβανομένου του καλωδίου ρεύματος. **Κάθε τόσο μπορεί να βλάψει το προϊόν.**



Μην απομαρμονολογείτε, επισκευάζετε ή τροποποιείτε ποτέ από μόνοι σας το προϊόν, καθώς η εγγύηση θα καταστεί άκυρη. **Όταν απαιτείται επισκευή, επικοινωνήστε με το κατάστημα στο οποίο πραγματοποιήσατε την αγορά.**



Μην αφήνετε να εφορτάνεται ένεος ουσίες στο προϊόν. Μην τοποθετείτε βαριά αντικείμενα, υγρά ή μέταλλα πάνω στο προϊόν. **Κάθε τόσο μπορεί να προκαλέσει ζημιά στο προϊόν ή πυρκαγιά.**



Εάν υπάρχει πρόβλημα με το προϊόν, επικοινωνήστε με το κατάστημα από το οποίο αγοράσατε το προϊόν ή με τη σελίδα επαγωγής προϊόντων του ιστότοπου BIXOLON (www.bixolon.com).



WAARSCHUWINGEN



Wordt beschreven als overlijden, lichamelijk letsel, ernstige financiële verliezen en schade aan gegevens enz. die aan de gebruiker kunnen worden toegebracht.

Sluit niet meerdere producten aan op één stopcontact of op een defect stopcontact. Gebruik alleen geaarde stopcontacten die voldoen aan de industriestandaard. **Als u zich niet aan de voorschriften houdt, kan dit leiden tot elektrische schokken of brand.**



Gebruik alleen authentieke producten van BIXOLON. **Het bedrijf biedt geen ondersteuning na de verkoop voor beschadigde of andere kwaliteitsproblemen die kunnen optreden bij namaakproducten (of gefabriceerde) producten.**



Buig of belast het net snoer niet te veel. Zorg dat de stekker correct in het stopcontact zit. Trek altijd aan de stekker en niet aan het snoer als u de stekker uit het stopcontact wilt halen. Verwijder het netsnoer niet terwijl het product in gebruik is. **Als u zich niet aan de voorschriften houdt, kan dit leiden tot elektrische schokken of brand.**



Houd kleine accessoires of ander verpakkingsmateriaal buiten het bereik van jonge kinderen. Let op: verstikkingsgevaar. **Verkeerd gebruik van het product kan leiden tot verwondingen waarvoor dringend medische hulp nodig is.**



Houd vloeistoffen uit de buurt van het netsnoer en het stopcontact. Reinig het netsnoer met een droge doek. **Als u zich niet aan de voorschriften houdt, kan dit leiden tot elektrische schokken of brand.**



Zorg ervoor dat het product niet wordt beschadigd door zware voorwerpen. **Als u zich niet aan de voorschriften houdt, kan dit leiden tot elektrische schokken of brand.**



Als het product een vreemd geluid, een brandgeur of rook afgeeft, schakel dan onmiddellijk de stroom uit en trek de stekker uit het stopcontact. Als het product uit of de buitenkant beschadigd is, schakel dan onmiddellijk de stroom uit en trek de stekker uit het stopcontact. **Stel het product niet bloot aan schokken. Dit kan schade aan het product of brand veroorzaken.**



Installeer het product in een goed geventileerde ruimte. Houd altijd enige afstand tot de muur. Als u het product installeert in bepaalde omgevingen die gevoelig zijn voor overmatig stof, vocht en temperatuurschommelingen of wanneer het product extreem wordt gebruikt, kan de printer beschadigd raken. Een verhoging van de kamertemperatuur kan brand veroorzaken. **Neem contact op met de plaats van aankoop als u niet zeker bent van de plaatsing van het product.**



Installeer het product op een vaste locatie om te voorkomen dat het omvalt. Schakel tijdens het verplaatsen van het product de stroom uit en koppel alle aangesloten kabels los, inclusief het netsnoer. **Kabels kunnen tijdens het transport of de verplaatsing beschadigd raken.**



Demonteer, repareer of wijzig het product nooit zelfstandig, aangezien anders de garantie vervalt. **Als reparatie nodig is, neem dan contact op met de oorspronkelijke plaats van aankoop.**



Zorg ervoor dat er geen vreemde stoffen in het product terechtkomen. Plaats geen zware voorwerpen, vloeistoffen of metalen op het product. **Dit kan schade aan het product of brand veroorzaken.**

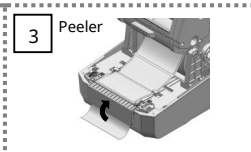
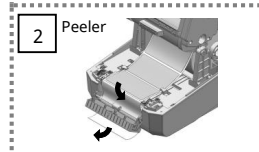
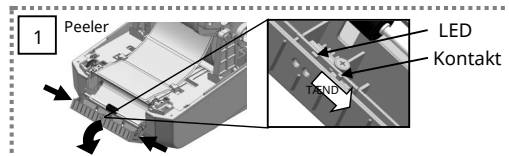
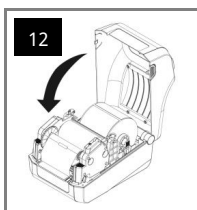
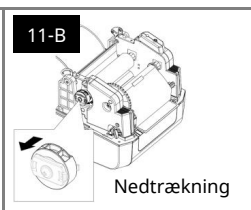
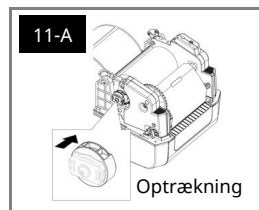
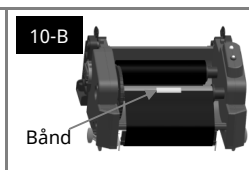
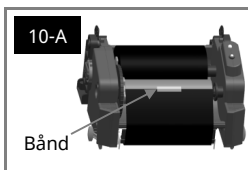
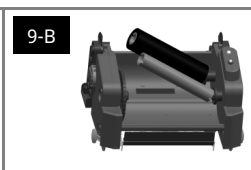
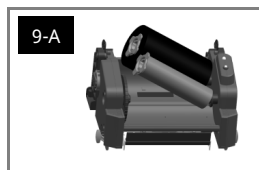
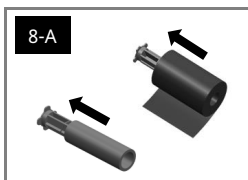
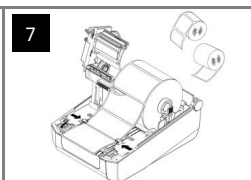
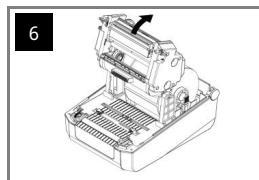
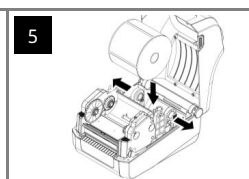
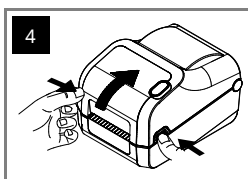
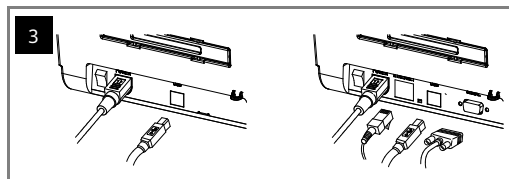
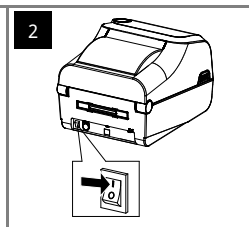
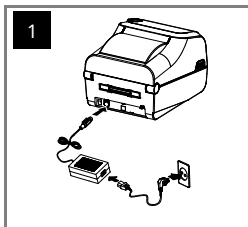
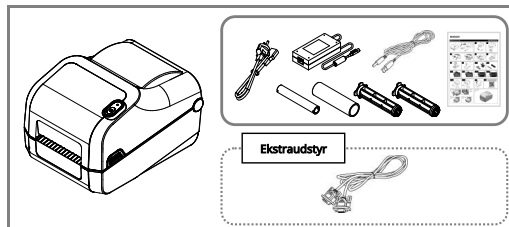


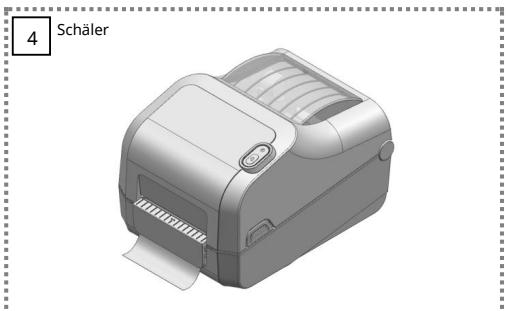
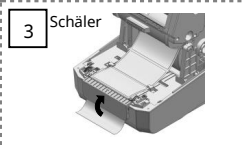
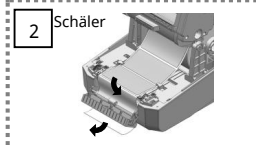
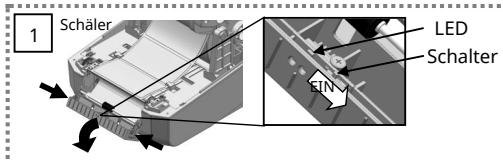
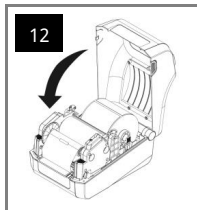
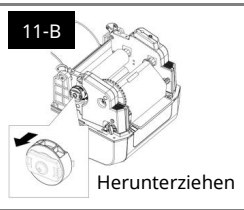
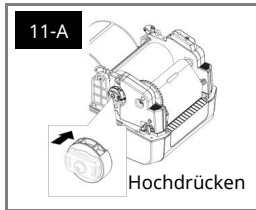
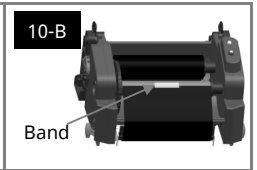
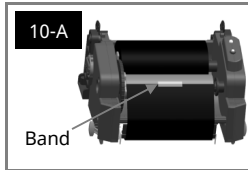
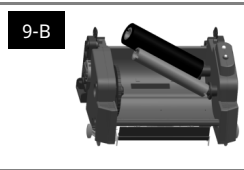
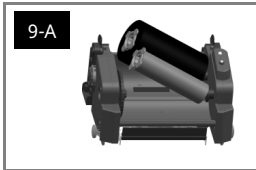
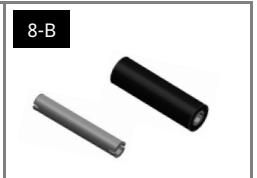
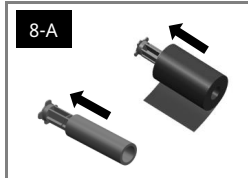
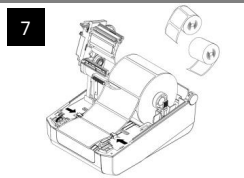
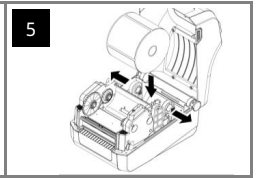
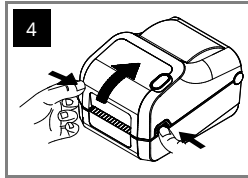
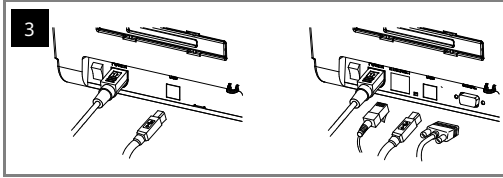
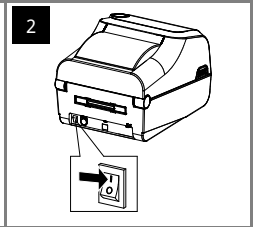
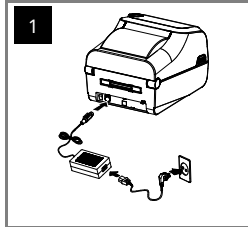
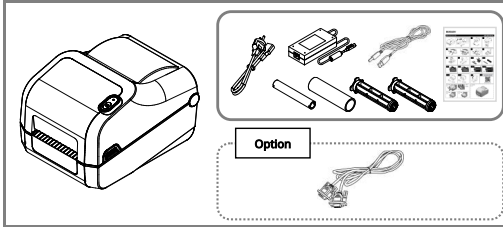
Als er een probleem is met het product, neem dan contact op met de oorspronkelijke plaats van aankoop of via de productreparatiepagina van de BIXOLON-website (www.bixolon.com).



Greek

Dutch







ADVARSEL OG FORSIGTIGHED

Beskrives som død, fysiske skader, alvorlige økonomiske tab og beskadigelse af data m.m., der kan påføres brugerne.



WARNUNG & VORSICHTSMAßNAHMEN

Durch Nichtbeachtung der nachstehenden Hinweise kann es zu Datenschutz-, Vermögensschäden, schweren Personenverletzungen oder tödlichen Unfällen kommen.

Tilslut ikke flere produkter til en enkelt eller defekt stikkontakt. Brug kun stikkontakter med jordforbindelse, der opfylder industristandarden. **Manglende overholdelse kan forårsage elektrisk stød eller brand.**




Brug kun autentiske produkter fra BDOLON. **Virksomheden yder ikke support efter salg ved skade eller andre kvalitetsproblemer, som eventuelle falske (eller renoverede) produkter kan påføre sig.**



Schließen Sie nicht mehrere Produkte an eine einzige fehlerhafte Steckdose an. Verwenden Sie nur geerdete Steckdosen, die den Industriestandard entsprechen. **Eine Nichtbeachtung kann zu einem elektrischen Schlag oder zu einem Brand führen.**



Verwenden Sie nur authentische Produkte von BDOLON. **Das Unternehmen bietet keinen Support für beschädigte oder sonstige Qualitätsprobleme, die bei gefälschten (oder generallüberholten) Produkten nach dem Kauf auftreten können.**



Undgå at bøjé eller belaste strømkablet for meget. Skub strømkablet helt ind i stikkontakten, så det ikke sidder løst. Sørg for at holde godt fast i kablet, når du tager det ud af stikkontakten. Fjern ikke strømkablet, mens produktet er i brug. **Manglende overholdelse kan forårsage elektrisk stød eller brand/muscyklé.**



Hold små tilbehør eller andet emballagemateriale væk fra små børn. Pas på: fare for kvæstning. **Forhindre hændelser af produktet kan medføre skader, som kan kræve skud lægehjælp.**



Biegen oder belasten Sie das Netzkabel nicht übermäßig. Stecken Sie das Netzkabel fest in die Steckdose, damit es nicht los ist. Achten Sie darauf, das Kabel festzuhalten, wenn Sie es von der Steckdose nehmen. Entfernen Sie das Netzkabel nicht, während das Produkt verwendet wird. **Eine Nichtbeachtung kann zu einem elektrischen Schlag oder zu einem Brand führen.**



Halten Sie kleine Zubehöreile oder andere Gegenstände beschädigen. **Eine unangemessene Handhabung des Produkts kann zu Verletzungen führen, die möglicherweise dringende medizinische Maßnahmen erfordern.**




Hold større mængder væske væk fra strømkablet og stikkontakten. Hvis der er smurt stof på strømkablerne, skal du tørre dem af med en tør klud. **Manglende overholdelse kan forårsage elektrisk stød eller brand.**



Lad ikke produktet blive beskadiget af tunge genstande. **Manglende overholdelse kan forårsage elektrisk stød eller brand.**



Halten Sie übermäßige Flüssigkeiten vom Netzkabel und der Steckdose fern. Wenn die Netzkabel verschmutzt sind, wischen Sie sie mit einem trockenen Tuch ab. **Eine Nichtbeachtung kann zu einem elektrischen Schlag oder zu einem Brand führen.**



Lassen Sie das Produkt nicht durch schwere Gegenstände beschädigen. **Eine Nichtbeachtung kann zu einem elektrischen Schlag oder zu einem Brand führen.**



Hvis produktet udsender en mærkelig lyd, en brændende lugt eller røg, skal du straks slukke for strømmen og tage strømkablet ud. Hvis produktet tabes eller beskadiges uventet, skal du straks slukke for strømmen og trække strømkablet ud. Udskat ikke produktet for stød. **Dette kan medføre skader på produktet eller brand.**



Installer produktet i et godt ventileret område ved at holde det i en vis afstand fra væggen. Hvis produktet installeres i visse miljøer, der er udsat for meget støv, fugt og temperaturudsving, eller hvis produktet udsættes for ekstrem brug kan printeren blive beskadiget. En stigning i den indre temperatur kan starte en brand. **Sørg for at kontaktes teknikeret for, hvis du er i tvivl om produktets placering.**



Wenn das Produkt ein seltsames Geräusch, Brandgeruch oder Rauch abgibt, schalten Sie es sofort aus und ziehen Sie das Netzkabel ab. Wenn das Produkt fallen gelassen oder äußerlich beschädigt wird, schalten Sie es sofort aus und ziehen Sie das Netzkabel ab. Setzen Sie das Produkt keinem Stoß aus. **Dies könnte zu Schäden am Gerät oder zu einem Brand führen.**



Installieren Sie das Produkt in einem gut belüfteten Bereich und halten Sie einen gewissen Abstand zur Wand. Wenn Sie das Produkt bestimme Umgebungbedingungen wie übermäßigen Staub, Feuchtigkeit, oder Temperatur-schwankungen aussetzen, oder es extrem beanspruchen kann es beschädigt werden. **Eine Zunahme der internen Temperatur kann einen Brand auslösen. Wenden Sie sich an Ihren Händler, wenn Sie sich bezüglich der Produktplatzierung nicht sicher sind.**



Installer produktet på et fast sted for at forhindre, at det vælter. Når du flytter produktet, skal du slukke for strømmen og frakoble alle tilknyttede kabler, inklusive strømkablet. **Da det kan beskadige produktet.**




Du må aldrig selv adskille, reparere eller ændre produktet, da garantien da vil blive ugyldig. **Hvis reparation nødvendig, skal du kontakte det oprindelige købssted.**



Installieren Sie das Produkt an einem festen Ort, um ein Umkippen zu verhindern. Wenn Sie das Produkt bewegen wollen, schalten Sie es aus und trennen Sie alle angeschlossenen Kabel, einschließlich des Netzkabels. **Andernfalls kann dies das Produkt beschädigen kann.**



Zerlegen, reparieren oder modifizieren Sie das Produkt niemals selbstständig, da andernfalls die Gar antie erlösch. **Wenn eine Reparatur erforderlich ist, wenden Sie sich an die ursprüngliche Verkaufsstelle.**



Lad ikke fremmede substanser komme ind i produktet. Anbring ikke tunge genstande, væsker eller metaller på produktet. **Dette kan medføre skader på produktet eller brand.**



Hvis der er et problem med produktet, bedes du kontakte det oprindelige købssted eller besøge BDOLONs hjemmeside på produktreparationssiden (www.bdolon.com)



Lassen Sie keine Fremdstoffe in das Produkt eindringen. Stellen Sie keine schweren Gegenstände, Flüssigkeiten oder Metalle auf das Produkt. **Dies könnte zu Schäden am Produkt oder einem Brand führen.**

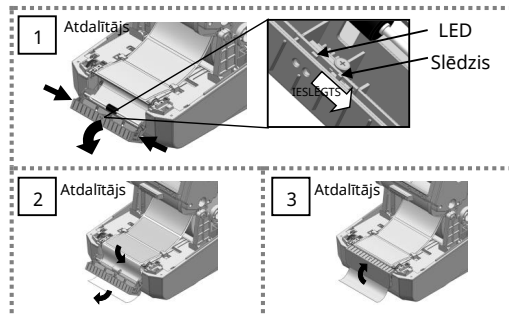
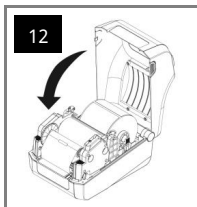
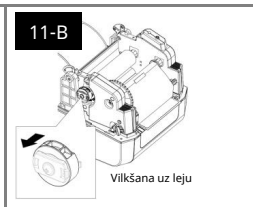
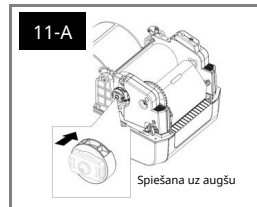
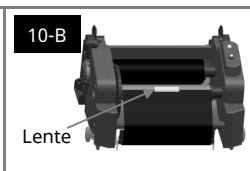
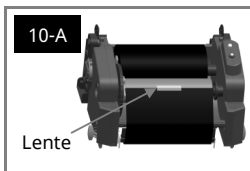
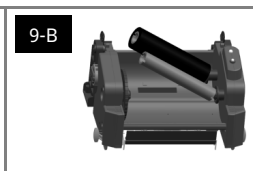
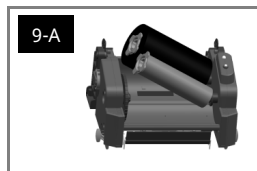
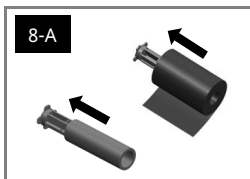
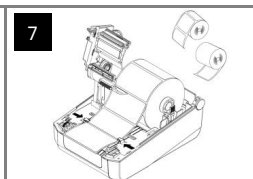
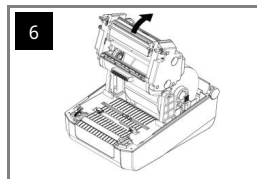
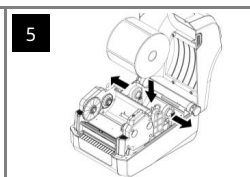
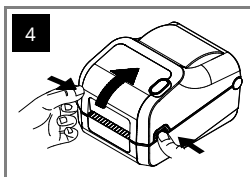
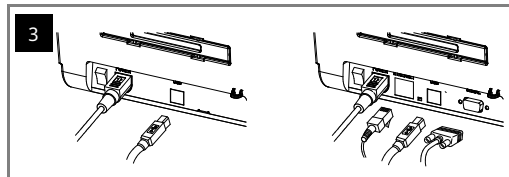
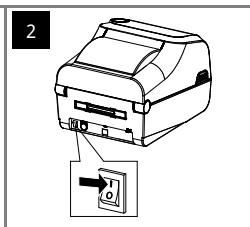
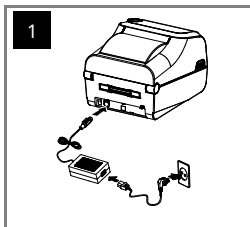
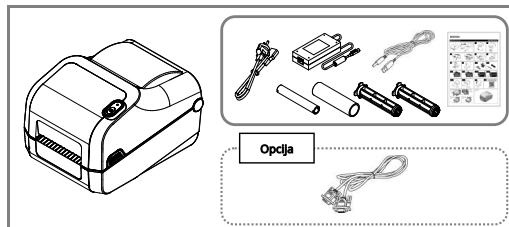


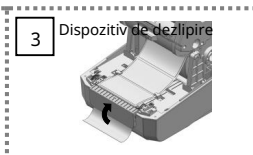
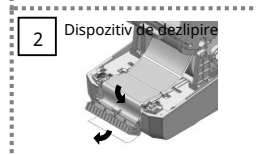
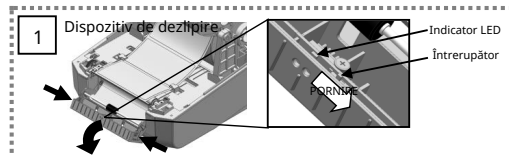
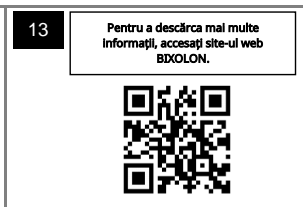
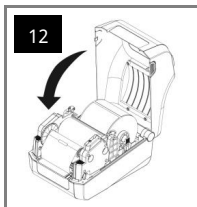
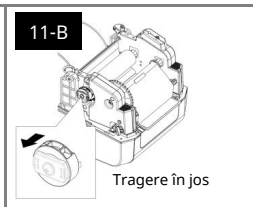
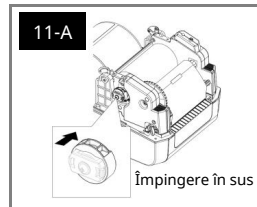
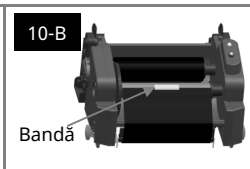
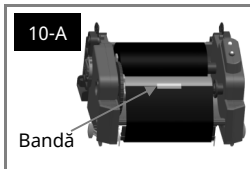
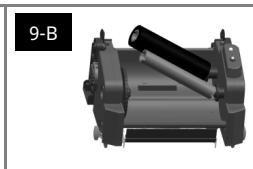
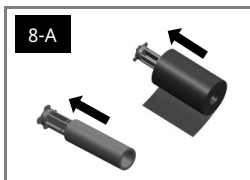
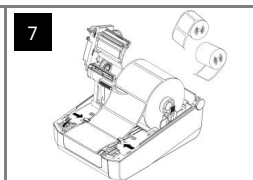
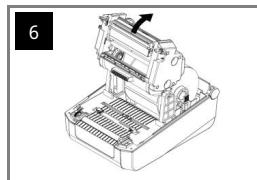
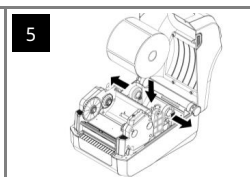
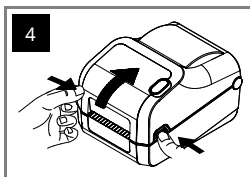
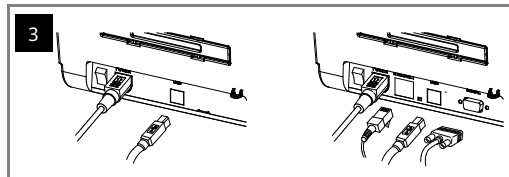
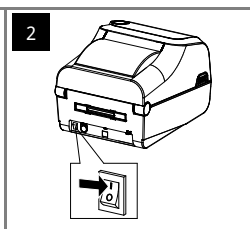
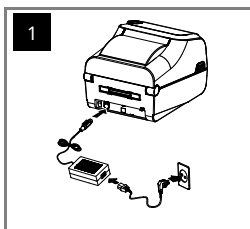
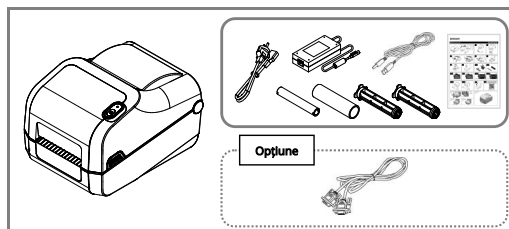
Wenn es ein Problem mit dem Produkt gibt, wenden Sie sich bitte an die ursprüngliche Verkaufsstelle oder über die Produktreparaturseite der BDOLON-Website (www.bdolon.com).



Danish

German





BRIDINĀJUMS / IEVĒROT PIESARDZĪBU

Nozīmē nāvi, traumas, nopietnus finansiālus zaudējumus, datu bojājumus u.c., kas var tikt nodarīti lietotājam.



Nepieslēdziet vairākus izstrādājumus vienlaicīgi vai bojātā strāvas kontaktgredzā. Izņemot tikai tādas iezemētas kontaktgredžas, kas atbilst nozāres standartiem. **Neievērojšana var izraisīt strāvas triecienu vai ugunsgrēku.**



Pārņemti nelocīt ar nenostiepiet strāvas vadu. Droši izbīdīet strāvas vadu tīrīgājam strāvas kontaktgredzā, lai tas nepalītu valģis. Pārliciniet, ka, atvienojot vadu no strāvas kontaktgredžas, **kurse to daļu. Neievērojot strāvas vadu, izņemot izstrādājuma daļu. Neievērojšana var izraisīt strāvas triecienu vai ugunsgrēku.**



Uzgalbjiet lielus šķidrumu daudzumus tālu no strāvas vada un kontaktgredžas. Ja uz strāvas vadiem ir uzsmērēta kāda viela, noslaukiet to ar sausu drānu. **Neievērojšana var izraisīt strāvas triecienu vai ugunsgrēku.**



Ja izstrādājums rada dīvainu skaņu, deguma smaku vai dūmus, nekavējoties izsēdiet strāvas padevi un atvienojiet strāvas vadu. Ja izstrādājums ir nokritis vai tā puse ir bojāta, nekavējoties izsēdiet strāvas padevi un atvienojiet strāvas vadu. Nepakļaujiet izstrādājumu triecienam. **Tas var izraisīt izstrādājuma bojājumus vai ugunsgrēku.**



Uzstādiet izstrādājumu stabilā vietā, lai novērstu tā apgalāšanos. Pārņemot izstrādājumu, izsēdiet strāvas padevi un atvienojiet visus pievienotos vadus, tostarp strāvas vadu. **Cikādi var sabojāt izstrādājumu.**



Nepļaujiet, ka izstrādājuma nonāk jebkādas sveķermēri. Nenovietojiet uz izstrādājuma smagus priekšmetus, šķidrumus vai metālus. **Tas var izraisīt izstrādājuma bojājumus vai ugunsgrēku.**



Latvian

Izmantojiet tikai autentiskus BIXOLON izstrādājumus. **Uzņēmums nesniegms pēcpārdošanas atbalstu bojājumiem vai citu kvalitātes problēmu gadījumā, kas var rasties saistībā ar viltotiem (vai atņemotiem) izstrādājumiem.**



Nelietojiet piederumus vai citus iepakojuma materiālus glabāšanai tā, lai tie nebūtu pieejami mazām bērniem. Uzņemties: aizsērās risks. **Neapņemas aplēšas ar izstrādājumu var radīt traumas, kurvi dāji var būt nepieciešama savlaicīga medicāniskā palīdzība.**



Nepļaujiet, ka izstrādājumu sabojā smagi priekšmeti. **Neievērojšana var izraisīt strāvas triecienu vai ugunsgrēku.**



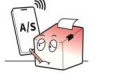
Uzstādiet izstrādājumu labi vēdināmā vietā, ievērojot noteiktu atstāšanu no sienas. Izstrādājuma uzstādīšana noteiktās vietas, kurās ir tendence uz pārņemti gaiskā, mēģina daudzumam temperatūras svārstībām, vai izstrādājuma izmantošana ekstremālos apstākļos var izraisīt pirmā bojājumus. Ikdājas temperatūras paaugstināšanās var izraisīt ugunsgrēku. **Ja nesas pārēdoties par izstrādājuma novietojumu, sazināties ar pārdošanas vietu.**



Nekad patstāvīgi neizjauciet, neregmontējiet vai neveiciet izmaiņas izstrādājumu, jo tad garantija zaudēs spēku. **Ja nepieciešams remonts, sazināties ar sākotnējo iegādes vietu.**



Ja rodas problēmas ar izstrādājumu, lūdz, sazināties ar sākotnējo iegādes vietu vai izmantojiet BDXOLON tīmekļa vietnes izstrādājumu remonta lapu (www.bixolon.com).



AVERTISMENT SI ATENȚIONĂRI

Indicā eventimente precum deces, vătămāri fizice, pierderi financiare grave și deteriorarea a datelor etc. pe care le poate suferi utilizatorul.



Nu conectați mai multe produse la o singură priză sau la o priză defectă. Utilizați numai prize cu împământare, care îndeplinesc standardele din domeniu. **Nerespectarea acestei prevederi poate provoca electrocutare sau incendiu.**



Nu îndoiți și nu întindeți excesiv cablul de alimentare. Împingeți bine cablul de alimentare până la capăt în gura de alimentare astfel încât să nu aștine. Asigurați-vă că trefei bine de cablu atunci când îl trageți din priză. Nu scoateți cablul de alimentare în timp ce produsul este în uz. **Nerespectarea acestei prevederi poate provoca electrocutare sau incendiu.**



Țineți lichelele departe de cablul de alimentare și de priză. Dacă lichidul ajunge pe cablurile de alimentare, ștergeți cu o lavetă uscată. **Nerespectarea acestei prevederi poate provoca electrocutare sau incendiu.**



Dacă produsul emite un sunet neobișnuit, degajă miros de ars sau fum, opriți imediat alimentarea și deconectați cablul de alimentare. Dacă produsul a căzut sau exteriorul său este deteriorat, opriți imediat alimentarea și deconectați cablul de alimentare. Nu supuneți produsul la socuri. **Acest lucru ar putea cauza deteriorarea produsului sau un incendiu.**



Instalați produsul într-un loc fix, pentru a preveni răsturnarea acestuia. Când mutați produsul, opriți alimentarea și deconectați toate cablurile conectate, inclusiv cablul de alimentare. **În caz contrar, produsul poate fi deteriorat.**



Nu lăsați niciodată substață străină să pătrundă în produs. Nu apăsați obiecte grele, lichele sau metale pe produs. **Acest lucru ar putea cauza deteriorarea produsului sau un incendiu.**



Romanian

Folosiți numai produse autentice de la BIXOLON. **Compania nu va oferi asistență post-vânzare pentru probleme legate de deteriorări sau alte probleme de calitate, care pot apărea ca urmare a unor produse false (sau reconstruite).**



Țineți accesoriile mici sau alte materiale de ambalare departe de copiii mici. **Atenție: pericole de sufocare. Manipularea greșită a produsului poate provoca răni care pot necesita solicitarea de asistență medicală urgentă.**



Nu permiteți ca produsul să fie deteriorat de obiecte grele. **Nerespectarea acestei prevederi poate provoca electrocutare sau incendiu.**



Instalați produsul într-o zonă bine aerisită. Țineți-o anumită distanță față de pereți. Instalarea produsului în anumite medii care sunt predispuse la praf excesiv, umiditate și fluctuații de temperatură sau utilizarea excesivă a produsului poate cauza deteriorarea imperceptibilă. O creștere a temperaturii interne poate declanșa un incendiu. **Atenție: pericole de incendiu și pericole la locul de achiziționare a produsului dacă aveți nelămuriri cu privire la locul în care trebuie instalat.**

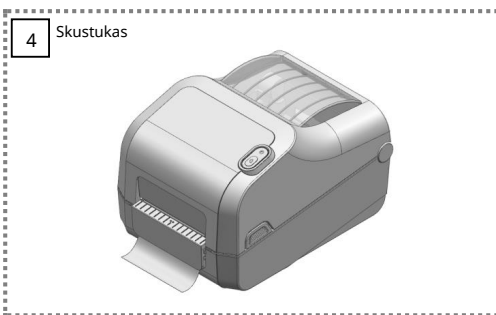
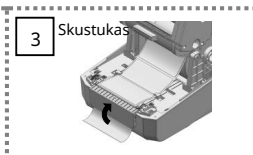
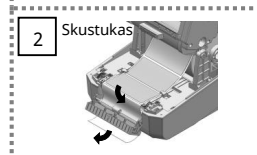
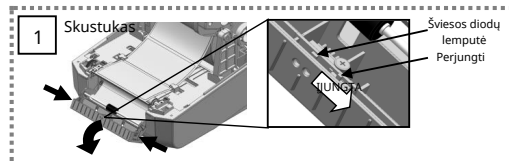
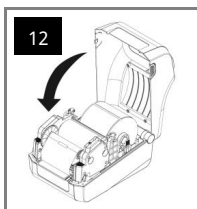
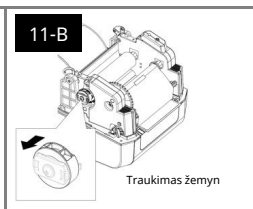
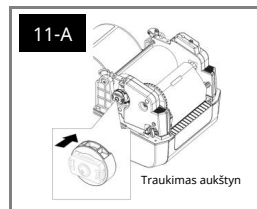
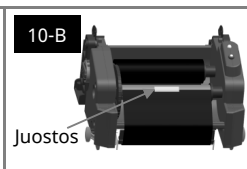
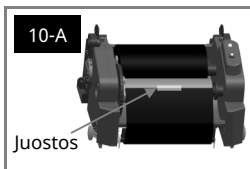
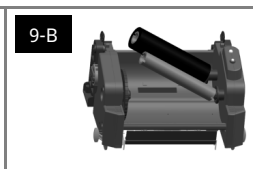
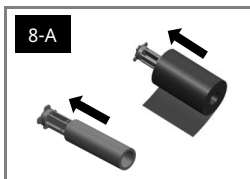
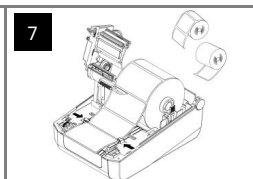
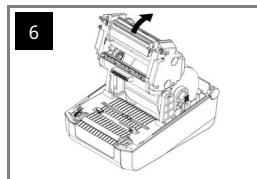
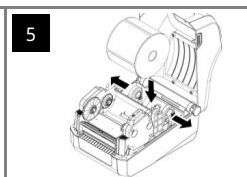
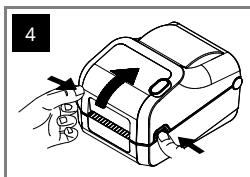
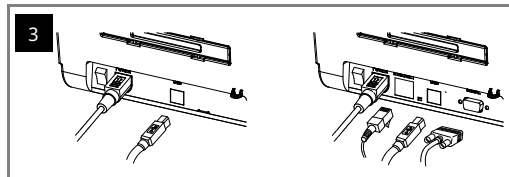
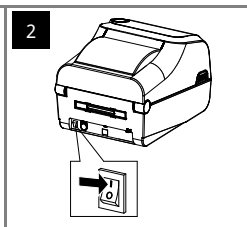
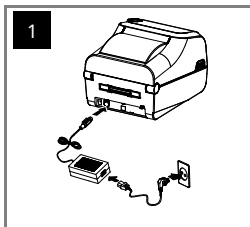
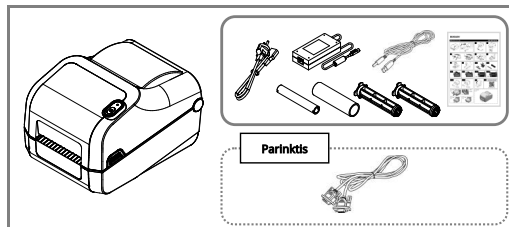


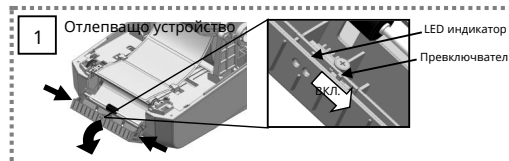
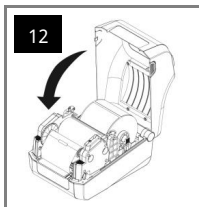
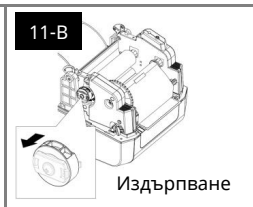
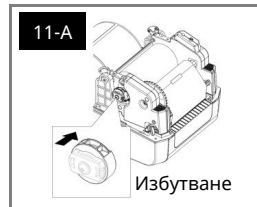
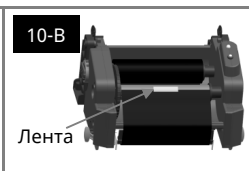
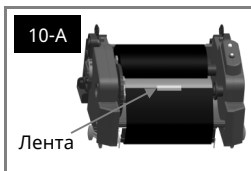
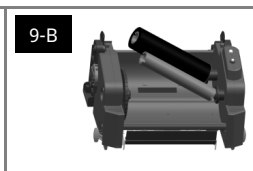
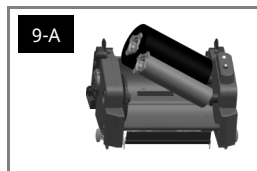
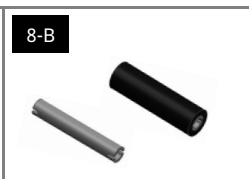
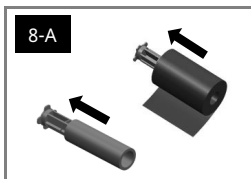
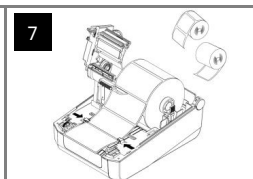
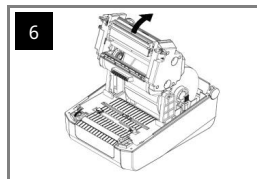
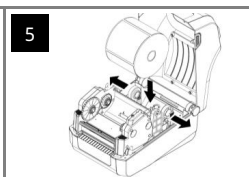
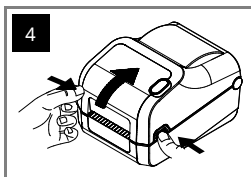
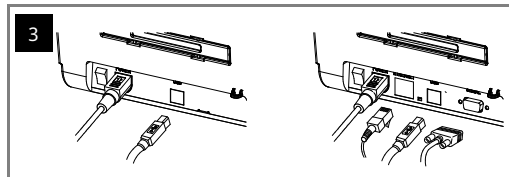
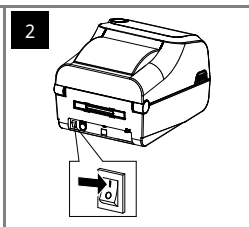
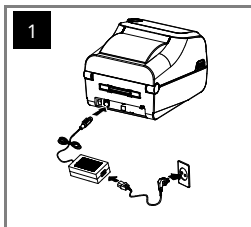
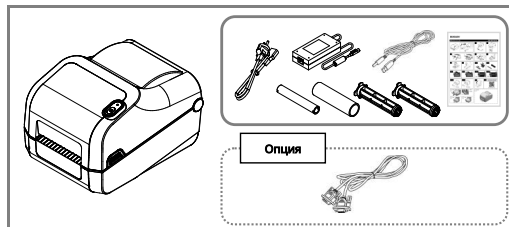
Nu dezasamblați, nu reparați și nu modificați niciodată produsul pe cont propriu, deoarece acest lucru duce la anularea garanției. **Când este necesară repararea, contactați locul de unde ați achiziționat inițial produsul.**



Dacă există o problemă cu produsul, contactați locul de unde ați achiziționat inițial produsul sau accesați pagina de reparații a produsului, de pe site-ul web BDXOLON (www.bixolon.com).









ЇСПЄЈИМАИ ИР ПЕРСПЄЈИМАИ

Апбїдїнама каип наудотојо мїртїс, фїзїчално зулојамїа, дїделї фїнансїалїа нуостлоїа, думенујо сугадїнїама ир кт.

Прїе нуо мїаїнїо лїздо нєпруїкїте келїу гамїнїу, ара нєпруїкїте ју, јєї лїзdas яра сугедїс. Наудокїте тїк јїзменїус елєктрос лїзdas, атїнїкнїчїнїс јїзменїус стандарта. **Неаудїтїкїама галї сукелї елєктрос смїгој ара галїсра.**



Наудокїте тїк атїнїкїс BIXOLON гамїнїус. **Јїмонїе нєтїкїс пагалбос по пардавїмо дїлї сугадїнїу ар кїту колїкыбїс проблемїу, су курїомїс галї сусїдїртї падїрбї (ара атїнаїнї) гамїнїа.**



Пернелїу нєленїкїте ир нєтїемпекїте мїаїнїо лїздо. Саудїа јїстїкїте мїаїнїо лїздї кї галїо мїаїнїо лїздї, калї јїс нєаїлїокумїу. Атїјунгдїа лїздї нуо мїаїнїо лїздо бїтїаїлї вїртїа лїкыјкїте јїз лїздо. Нєсїмїкїте мїаїнїо лїздо, кїлї гамїнїус наудїама. **Неаудїтїкїама галї сукелї елєктрос смїгој ара галїсра.**



Маїзїус прїедїус ар кїтїа пакавїмо медїаглас лїкыјкїте атокїаїу нуо маїзїу саїкуїлїїс: равоїус лїзїсрїнїї. **Неаїтїкїама лїдїаїнїї су гамїнїу галїїсе суїлїїс, тїдїї галї талїїс субїаїлї крїелїїс ј гудїоїу.**



Саугкїте, калї прїе мїаїнїо лїздо ир лїзdo парекїтїу сїкыїчїу. Јєї атї мїаїнїо лїздї парекїтїе медїаглас, нувалїкїте сасїус сїкїдурїї. **Неаудїтїкїама галї сукелї елєктрос смїгој ара галїсра.**



Нєлїекїте, калї гамїнїу пазїеїстїу сїнкїс дїкаїтїа. **Неаудїтїкїама галї сукелї елєктрос смїгој ара галїсра.**



Јє гамїнїу: сїкїдїїс келїїс галїсра, дїгелїїс [кыпїа ара бїтїа], нєдїкїаїнїа лїгїкїте мїаїнїо лїздо ир атїјункїте мїаїнїо лїздї. Јє гамїнїу мїаїнїо лїздо бїтїа пазїеїсїо јїзїе, нєдїкїаїнїа лїгїкїте мїаїнїо лїздо ир атїјункїте мїаїнїо лїздо. **Дїїтїо галї бїтїа пазїеїсїе гамїнїус ара кїлї галїсра.**



Гамїнїу мїоутїкїте гєрїл вїдїнаїоїе вїетїоїе, лїкыїдїаїнї ј тїа мїаїнїу абїтїнїу нуо сїнїс. Јїнєгїус гамїнїу тїа мїоутїкїе вїетїоїе, кїлїїсїе јїзїе дїїлїе дїїлїе, дїгелїїс ир тїмпературїс суїаїнїїу кїелїкїе, ара наудїаїнїа гамїнїу вїстїаїлїоїе сїлїгїоїїс, спїаїдїаїнїїу галї бїтїа сугадїнїїс. Вїдїїнїу сїаїлїїс пазїеїсїїе тїмпературї галї сукелї гїоїа. **Бїтїаїлї лїкыїлїїс пїрїмїо вїетїа, јєї нєаїтїе вїлї дїїлїе прїаїнїїс.**



Гамїнїу сїмонтїоукїте фїксїоїуїе вїетїоїе, калї јїс нєаїрвїстїу. Јїдїнїїдїаїнї гамїнїу, лїгїкїте мїаїнїо лїздо ир атїјункїте вїїзїнїїс кабелїїс, пїкїаїнї мїаїнїо лїздї. **Кїту аївекїу, тїа галї сугадїнїї гамїнїу.**



Нїекїада саваранїкїсїа нєардїкїте, нєремонтїоукїте ир нємодїфїкуїкїте гамїнїо, нєс гарантїа нїустос галїїтїе. **Јїї рїкїїа атїлїкї рїмонтїу, крїелїїсїе ј пїрїмїе пїрїмїо вїетїа.**



Нїекїкїте јїкїомїс пазїаїнїїс медїаглас пїтїкїе атїнїо прїодуктїо. Ант гамїнїу нєдїкїте сїнкїїс дїкаїтїу, сїкыїчїу ар мєталїу. **Дїїтїо галї бїтїа пазїеїсїе гамїнїус ара кїлї галїсра.**



Јєї су гамїнїу лїїдїо проблемїу, крїелїїсїе ј пїрїмїе пїрїмїо вїетїа ара ј BIXOLON свєтїаїнїс гамїнїо рїмонтїо пїстїај [www.bixolon.com].



ПРЕДУПРЕЖДЕНИЕ И ВНИМАНИЕ

Обозначава риск от смърт, физически наранявания, сериозни финансови загуби, увреждане на данни и т.н., които могат да бъдат причинени на потребителя.

Не свързвайте никога продукта към един-единствен или повреден електрически контакт. Използвайте само заземени електрически контакти, които отговарят на стандартите. **Неспазването на това предупреждение може да доведе до токсов удар или пожар.**



Използвайте само оригинални продукти на BIXOLON. **Компанията не осигурява гаранционен ремонт на повредени или други дефектни, които могат да възникнат при употреба на фалшиви (или възстановени) продукти.**



Не отглавяйте и не отпаяйте прекоморно захранващ кабел. Натиснете захранващ кабел докато е в контакт, за да не остане разкопчен. Уплащайте обикновено щепсела, когато го изваждате от контакта. Не изключвайте захранващ кабел, докато продуктът работи. **Неспазването на това предупреждение може да доведе до токсов удар или пожар.**



Дръжте малките аксесоари или други опаселни материали далеч от малки деца. **Внимание: опасност от задушване. Неправилното боравене с продукта може да доведе до нараняване, които да изискват спешна медицинска помощ.**



Съхранявайте тежестите далеч от захранващ кабел и контакта. Ако върху захранващия кабел е попаднала вода, изключете в системата. **Неспазването на това предупреждение може да доведе до токсов удар или пожар.**



Не допускайте продуктът да бъде повреден от тежки предмети. **Неспазването на това предупреждение може да доведе до токсов удар или пожар.**



Ако продуктът издава странен звук, мигрима на изгорело или друг, незабавно изключете захранването и извадете щепсела от контакта. Ако изгубите продукта или изгубите му част, бъдете подозрителни, незабавно изключете захранването и сваляте щепсела от контакта. Не подлагайте продукта на състезание. **Това може да доведе до повреда на продукта или до пожар.**



Инсталирайте продукта на място с добра вентилация и на известно разстояние от стъкла. Инсталирайте на примера в среда в която има вероятност от прекоморно захранване, акаш в колектори в температурата, или подложени на примера на прекоморно нивна употреба може да доведе до повреда. Трябва да се внимава при използването на продукта да не предизвика пожар. Свържете се с търговец, от който сте закупили продукта, ако не сте сигурни как да работите с продукта.



Поставяйте продукта на фиксирано място, за да предотвратите преобръщането му. Когато премествате продукта, изключете захранването и изключете всички свързани кабели, включително и захранващия кабел. **В противен случай продуктът може да бъде повреден.**



Никога не разглобявайте, не ремонтирайте и не модифицирайте продукта самостоятелно, тъй като това ще аннулира гаранцията. **При необходимост от ремонт се обрънете към търговец, от който сте закупили продукта.**

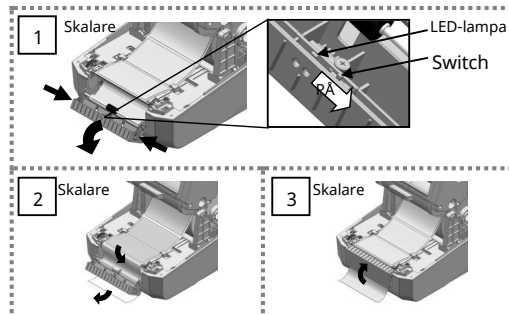
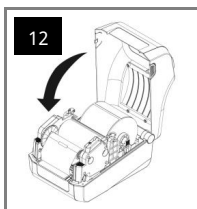
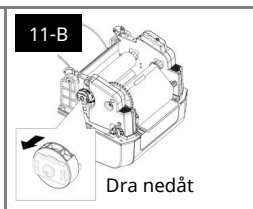
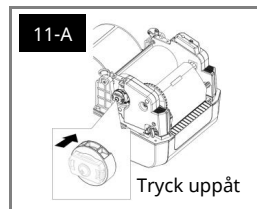
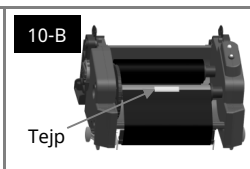
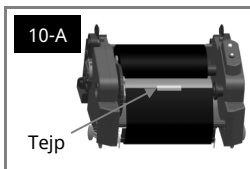
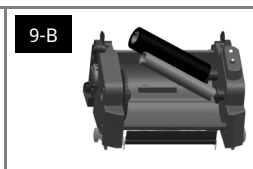
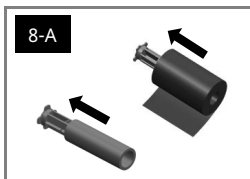
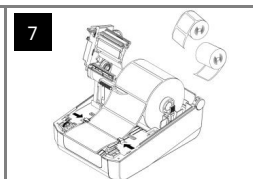
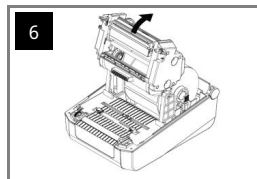
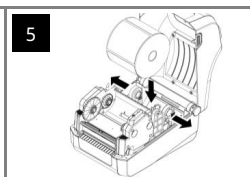
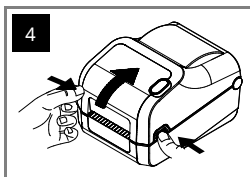
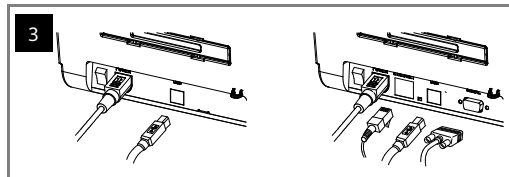
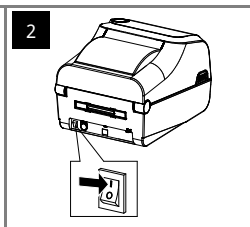
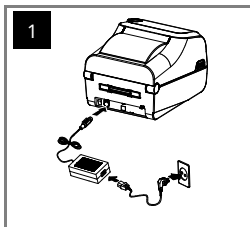
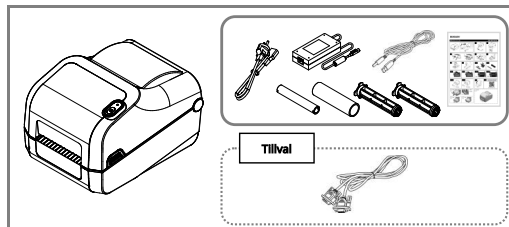


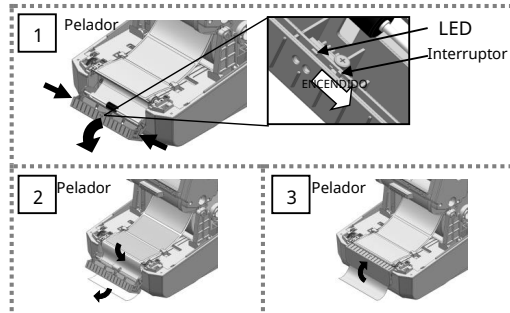
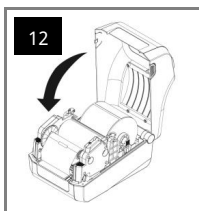
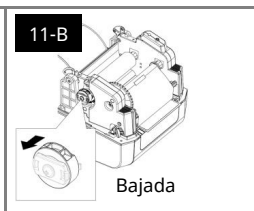
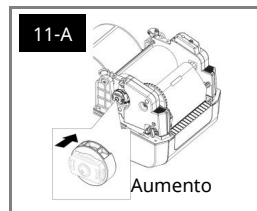
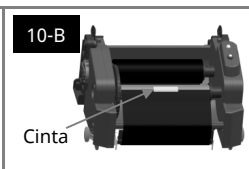
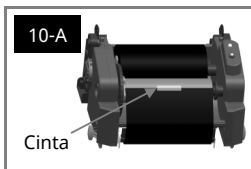
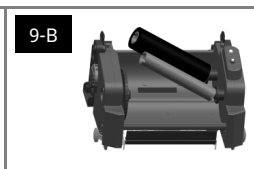
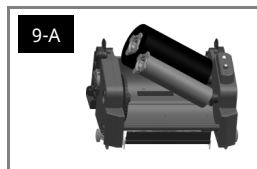
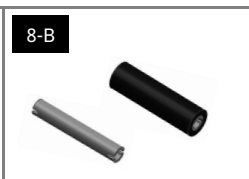
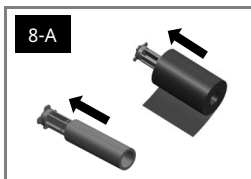
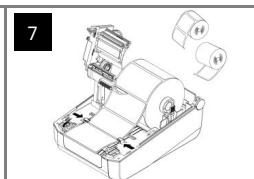
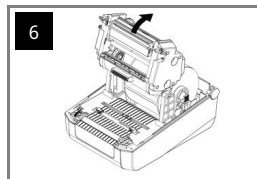
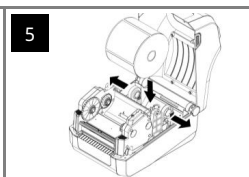
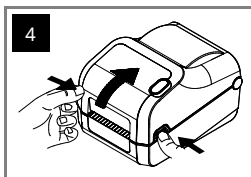
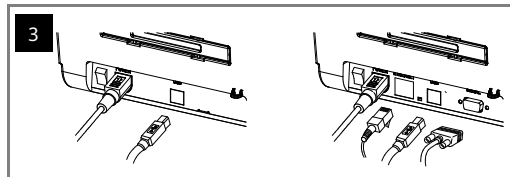
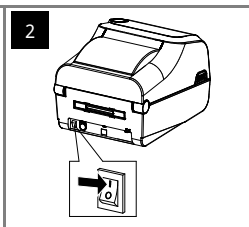
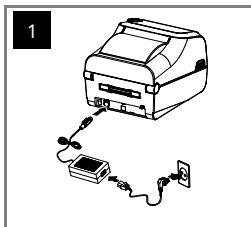
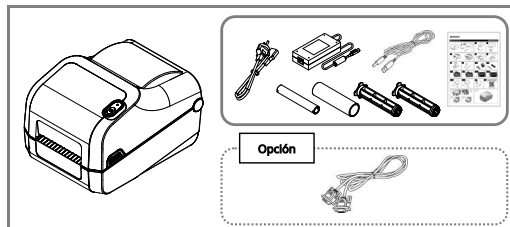
Не допускайте в продукта да попадат чужди вещества. Не поставяйте тежки предмети, течности или метали върху продукта. **Това може да доведе до повреда на продукта или до пожар.**



Ако възникне проблем с продукта, се свържете с търговец, от който сте го закупили или се свържете с нас чрез страницата за ремонт на продукти на уебсайта на BIXOLON [www.bixolon.com].









VARNING OCH FÖRSIKTIGHET

Beskrivs som dödsfall, fysiska skador, allvarig ekonomiska förlust och skada på data etc. som kan orsakas användaren.

Anslut inte flera produkter till samma, eller trasiga eluttag. Använd endast jordade eluttag som uppfyller branschstandarder. **Undermåliga eluttag kan orsaka elektriska stötar eller brand.**



Använd endast äkta BDXOLON-produkter. **Företaget kommer inte att tillhandahålla support efter försäljning för skadade produkter eller andra kvalitetsproblem på eventuella falska (eller reparerade) produkter.**



Böj och belastar inte strömladden för hårt. Tryck in strömladdens ordentligt i eluttaget, så att den inte sitter lös. Håll ordentligt i sladden när du tar ut den från eluttaget. Ta inte ut strömladdan medan produkten används. **Undermåliga eluttag kan orsaka elektriska stötar eller brand.**



Håll små tillbehör och förpackningsmaterial borta från små barn. Varning: kvävningssrisk. **Felaktig hantering av produkten kan orsaka skador som kan kräva akutvård.**



Håll vätskor borta från strömladdan och uttaget. Torka av med en torr trasa om strömladdan blir smutsig. **Undermåliga eluttag kan orsaka elektriska stötar eller brand.**



Låt inte produkten skadas av tunga föremål. **Undermåliga eluttag kan orsaka elektriska stötar eller brand.**



Om produkten avger underliga ljud, rökutsläpp eller synlig rök skall du stänga av strömen omedelbart, och koppla ur strömladdan. Om produkten tappas eller dess sladd skadas skall strömen stängas av omedelbart och strömladdan dras ur. **Låt inte produkten för stötar. Detta kan orsaka skador på produkten eller brand.**



Installera produkten väl ventilerat, genom att placera den på ett väst avstånd från väggen. Om produkten installeras på en plats med mycket damm, fukt och temperaturavvikelser, eller om produkten används extremt kan det orsaka skador på skivan. Om den interna temperaturen ökar kan den orsaka brand. **VARNING: Alltid återförsäljaren om du är osäker på placering av produkten.**



Installera produkten på en stadig yta så att den inte väller. Om produkten flyttas skall strömmen stängas av, och alla anslutna kablar, inklusive strömladdan, kopplas ur. **Detta kan annars skada produkten.**



Demontera, reparera eller modifiera aldrig produkten själv, eftersom garantin då blir ogiltig. **Om produkten behöver repareras skall du kontakta den ursprungliga återförsäljaren.**



Låt inga främmande ämnen tränga in i produkten. Placera inte tunga föremål, vätskor eller metaller på produkten. **Detta kan orsaka skador på produkten eller brand.**



Om det uppstår problem med produkten ber vi dig kontakta den ursprungliga återförsäljaren, eller används BDXOLON-webbplatsens sida för reparation av produkter (www.bdxolon.com).



ADVERTENCIA Y PRECAUCIÓN

Se describe como muerte, lesiones físicas, pérdidas financieras graves y daños a los datos, etc., que puede sufrir el usuario.



No conecte varios productos a una toma de corriente única o defectuosa. Utilice únicamente tomas de corriente con conexión a tierra que cumplan con los estándares de la industria. **El incumplimiento puede provocar descargas eléctricas o incendios.**



Utilice únicamente productos auténticos de BDXOLON. **La empresa no proporcionará soporte posterior en caso de daños u otros problemas de calidad en los que pueda incurrir cualquier producto falso (o reacondicionado).**



No doble ni fuerce excesivamente el cable de alimentación. Empuje con seguridad el cable de alimentación hasta el fondo en la toma de corriente para que no quede suelto. Asegúrese de sujetar el cable con fuerza al separarlo de la toma de corriente. No retire el cable de alimentación mientras el producto está en uso. **El incumplimiento puede provocar descargas eléctricas o incendios.**



Mantenga los accesorios pequeños u otros materiales de embalaje fuera del alcance de los niños pequeños. **Cuidado: peligro de asfixia. El mal manejo del producto puede provocar lesiones que pueden requerir atención médica urgente.**



Mantenga el exceso de líquidos alejado del cable de alimentación y de la toma. Si se manchan los cables de alimentación, límpielos con un paño seco. **El incumplimiento puede provocar descargas eléctricas o incendios.**



No permita que el producto se dañe con objetos pesados. **El incumplimiento puede provocar descargas eléctricas o incendios.**



Si el producto emite un sonido extraño, olor a quemado o humo, apáguelo inmediatamente y desconecte el cable de alimentación. Si el producto se calienta exterior o se daña, apáguelo inmediatamente y desconecte el cable de alimentación. No someta el producto a golpes. **Esto podría causar daños al producto o un incendio.**



Instale el producto en un área bien ventilada manteniéndolo a una cierta distancia de la pared. Instale el producto en determinados entornos propensos a polvo excesivo, humedad y fluctuaciones de temperatura o someter el producto a un uso extremo puede provocar daños a la impresora. Un aumento de la temperatura interna puede provocar un incendio. **Asegúrese de comunicarse con el lugar de compra si no está seguro de la ubicación del producto.**



Instale el producto en un lugar fijo para evitar que se vuelque. Cuando mueva el producto, apáguelo y desconecte todos los cables conectados, incluido el cable de alimentación. **Puede dañar el producto.**



Nunca desmonte, repare o modifique el producto de forma independiente, ya que la garantía dejará de ser válida. **Cuando sea necesaria una reparación, comuníquese con el lugar de compra original.**



No deje que ninguna sustancia extraña entre en el producto. No coloque objetos pesados, líquidos o metales sobre el producto. **Esto podría causar daños al producto o un incendio.**

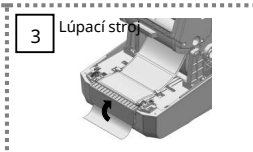
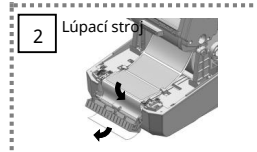
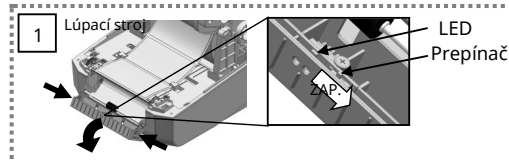
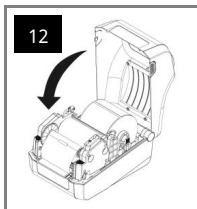
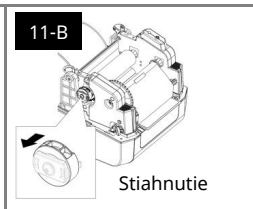
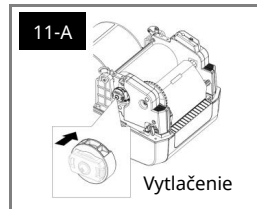
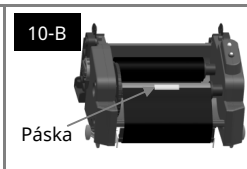
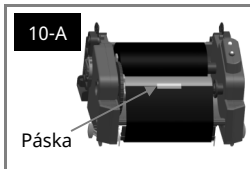
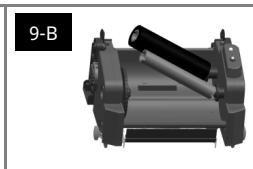
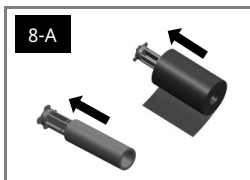
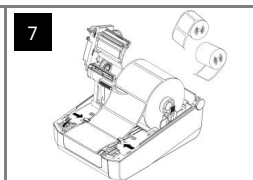
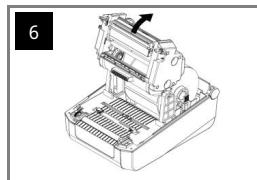
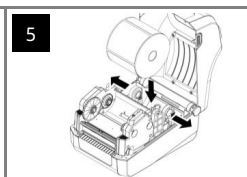
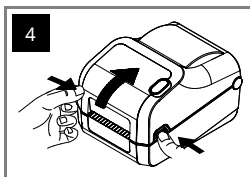
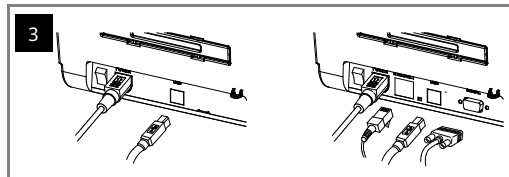
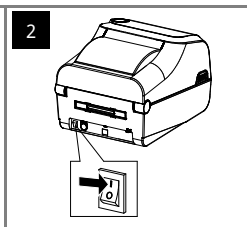
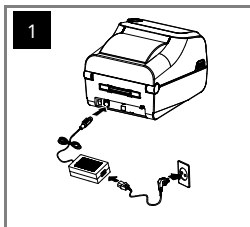
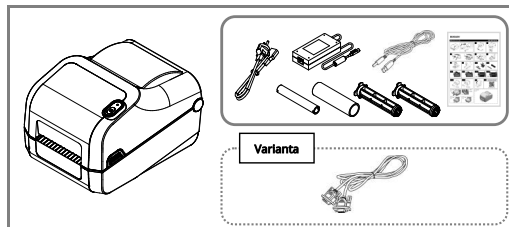


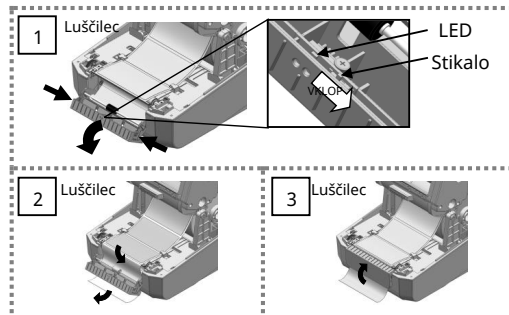
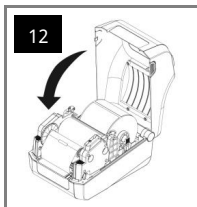
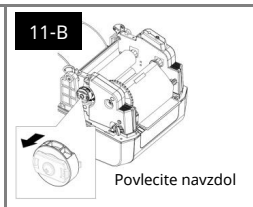
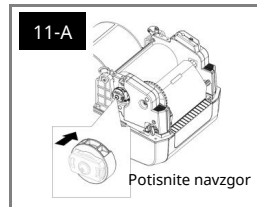
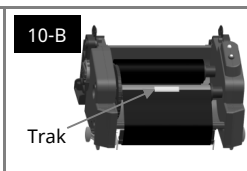
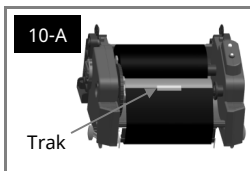
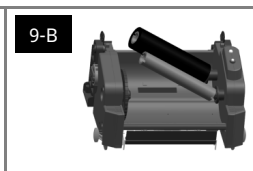
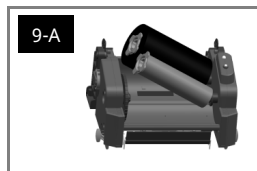
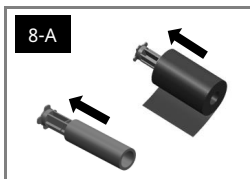
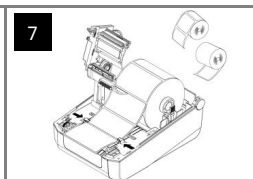
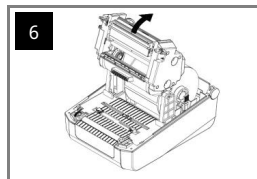
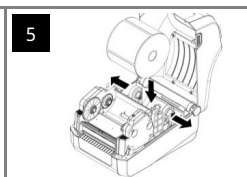
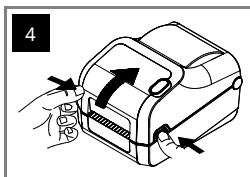
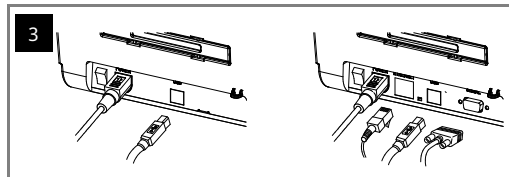
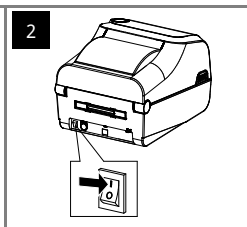
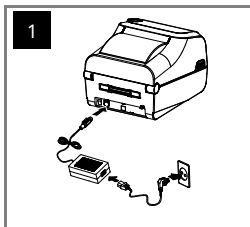
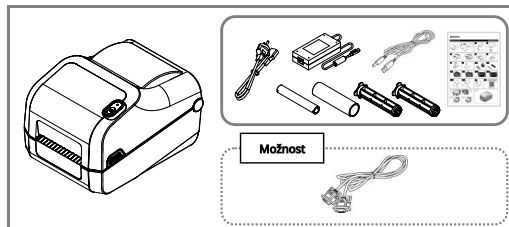
Si hay un problema con el producto, comuníquese con el lugar de compra original o a través de la página de reparación del producto del sitio web de BDXOLON (www.bdxolon.com).



Svensh

Spanish







VAROVANIE A UPOZORNENIE

Je opísaný ako smrť, fyzické zranenia, vážne finančné straty, poškodenie údajov atď., ktoré môžu byť spôsobené používateľovi.

Nepripájajte viaceré výrobky do jednej alebo chýbnej elektrickej zásuvky. Používajte iba uzamčené elektrické zásuvky, ktoré spĺňajú normu odvetvia. **Nedodržanie pravidiel môže spôsobiť úraz elektrickým prúdom alebo požiar.**



Používajte iba autentické produkty spoločnosti BIXOLON. Spoločnosť **nedobrovoľne podporuje predaj v prípade poškodených alebo iných problémov s kvalitou, ktoré môžu vzniknúť falšovaným (alebo renovovaným) výrobkom.**



Napájajúc kábel nadmerne neohýbajte ani nenamáhajte. Bezpečne zatlačte napájajúci kábel ihneď do elektrickej zásuvky, aby nezostal voľný. Pri vytáčaní kábla z elektrickej zásuvky by pevné držte. Počas používania výrobku napájajúc kábel nedotýkajte. **Nedodržanie pravidiel môže spôsobiť úraz elektrickým prúdom alebo požiar.**



Malé doplnky alebo iné obalové materiály uchovávať mimo dosahu malých dieťať. Pozor, nebezpečnosť a uškodenia. **Nepripadajúca manžička výrobkom môže spôsobiť zranenia, ktoré si môžu vyžadovať naliehavú lekársku pomoc.**



Prebytočné tekutiny uchovávať mimo dosahu napájacieho kábla a zásuvky. Ak je na napájajúce káble rozmazaná hmota, utrite suchou handričkou. **Nedodržanie pravidiel môže spôsobiť úraz elektrickým prúdom alebo požiar.**



Nedovoľte, aby bol výrobok poškodený ťažkými predmetmi. **Nedodržanie pravidiel môže spôsobiť úraz elektrickým prúdom alebo požiar.**



Ak výrobok vydáva zvláštny zvuk, zápach pálenia alebo dym, okamžite vypnite napájanie a odpojte napájajúci kábel. Ak výrobok spadne alebo sa poškodí jeho vonkajšia strana, okamžite vypnite napájanie a odpojte napájajúci kábel. Nevytvárajte nárazom. **Mohlo by to spôsobiť poškodenie výrobku alebo požiar.**



Výrobok inštalujte na dobre vetranom mieste tak, že ho nebude voľnevať v ústia voľne otvorená od strany. Inštalácia výrobku v určitých prostrediach, ktoré sú nadmerné na nadmerné prílohy, ohľadom a náplňové výfuky, alebo extrémne používanie výrobku môže spôsobiť jeho poškodenie. Zvýšením vonkajšej teploty môže spôsobiť požiar. **Neskladujte horľavé alebo náplňové, ak si nie ste istí umiestnením produktu.**



Nainštalujte výrobok na pevné miesto, aby ste zabránili jeho prevráteniu. Pri premiestňovaní výrobku vypnite napájanie a odpojte všetky pripojené káble vrátane napájacieho kábla. **Pretože by to mohlo poškodiť výrobok.**



Produkt nikdy samostatne nerozoberajte, neopravujte ani neupravujte, pretože záruka zanikne. **Ak je potrebná oprava, obráťte sa na pôvodné miesto nákupu.**



Nedovoľte, aby do výrobku vnikli žiadne cudzie látky. Na výrobok neumiestňujte ťažké predmety, kvapaliny ani kovy. **Mohlo by to spôsobiť poškodenie výrobku alebo požiar.**



Ak sa vyskytne problém s produktom, obráťte sa na pôvodné miesto nákupu alebo prostredníctvom stránky opravy produktu na [webovej stránke spoločnosti BIXOLON \(www.bixolon.com\)](http://www.bixolon.com).



OPOZORILO IN PREVIDNOST

To pomeni smrt, telesne poškodenie, hude finančné izgube in poškodenie podatkov itd., ki jih lahko povzroči uporabnik.

Ne priključite več izdelkov na eno ali pokvarjeno vtičnico. Uporabljajte je omejenega vtičnice, ki ustrezajo industrijskim standardom. **Neupoštevanje navedenega lahko povzroči električni udar ali požar.**



Uporabljajte samo pristne izdelke družbe BIXOLON. **Podjetje ne bo zagotavljalo prodajne podpore za poškodovane izdelke ali druge težave s kvaliteto, ki jih lahko povzročijo ponarejeni (ali obnovljeni) izdelki.**



Napajalnega kábla ne upogibajte ali napenjajte preveč. Napajajúc kábel dobro pritiskajte posvemu v električno vtičnico, da ne ostane zrahljan. Poskrbite, da kábel do iztiskanja iz vtičnice trdno držite. Ne odstranjujte napajalnega kábla, ko je izdelek v uporabi. **Neupoštevanje navedenega lahko povzroči električni udar ali požar.**



Majhne dodatke ali drugo embalažo hranite izven dosega majhnih otrok. Pozor: nevarnost zadušitve. **Nepravilno ravnanje z izdelkom lahko povzroči telesne poškodbe, ki lahko zahtevajo nujno zdravniško pomoč.**



Ne približujte večje količine tekočin napajalnemu káblu in vtičnici. Če se po napajalnih káblu razmaže snov, jih obrišite s suho krpo. **Neupoštevanje navedenega lahko povzroči električni udar ali požar.**



Ne dopustite, da bi izdelek poškodovali teži predmeti. **Neupoštevanje navedenega lahko povzroči električni udar ali požar.**



Če izdelek oddaja nenavaden zvok, vonj po zažiganem ali dim, takoj izklopite napajanje in iztaknite napajajúc kábel. Če vam izdelek pada ali se poškoduje njegova zunanost, takoj izklopite napajanje in odstranite napajajúc kábel. Izdelek ne upoštevajte v uporabi. **To lahko povzroči požar, izdelek ali požar.**



Izdelek namestite na dobro prezračenno mesto, pri čemer ohranite doberen razdaljo med izdelkom in steno. Namestitev izdelka v nekatere okolja, ki so nadmerni k izjemnemu nastajanju prahu, vlage in temperaturnim nihanjem ali izpostavljenosti izdelka ekstremni uporabi lahko poškoduje izdelane. Poskrbite za notranjo temperaturo izdelka povzroči požar. **Če rísate prepričan glede namestitve izdelka, se obrnite na mesto nakupa.**



Izdelek namestite na fiksno mesto, da preprečite prevrnitev. Pred premikanjem izdelka izklopite napajanje in iztaknite vse priključene káble. **Veljavno z napajalnim káblom. Če tega ne storite, se izdelek lahko poškoduje.**



Nikoli samostojno ne razstavljajte, popravlajte ali spreminjajte izdelka, ker to izniči garancijo. **Če je potrebno popravilo, se obrnite na prvotno mesto nakupa.**

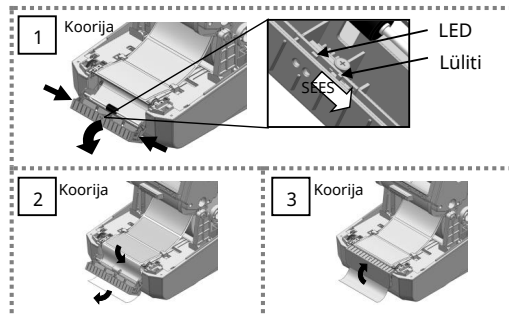
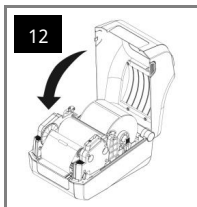
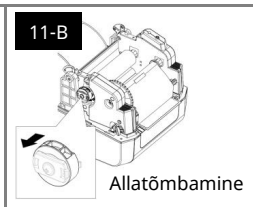
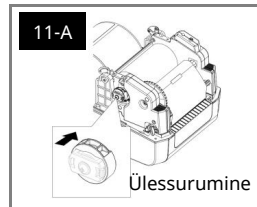
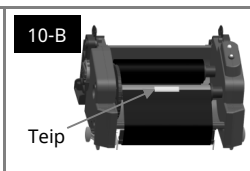
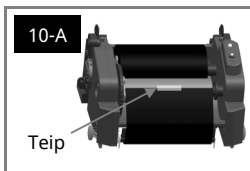
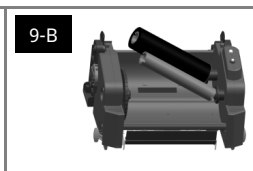
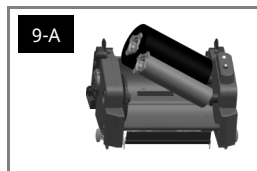
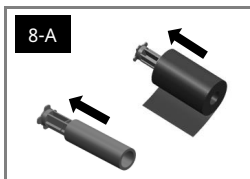
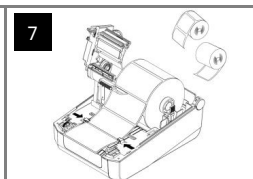
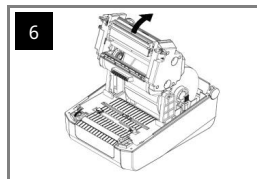
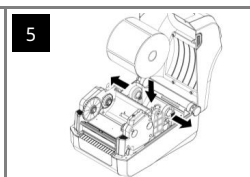
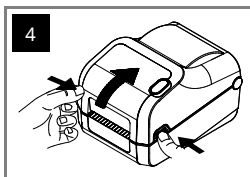
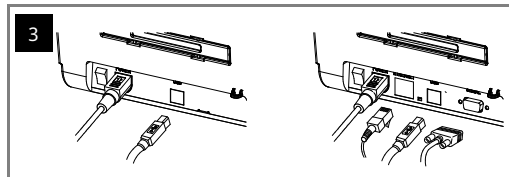
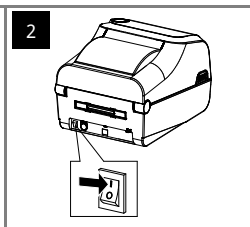
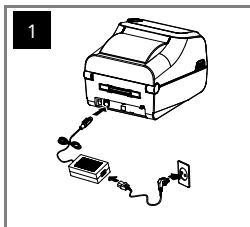
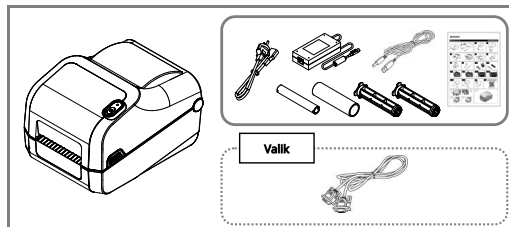


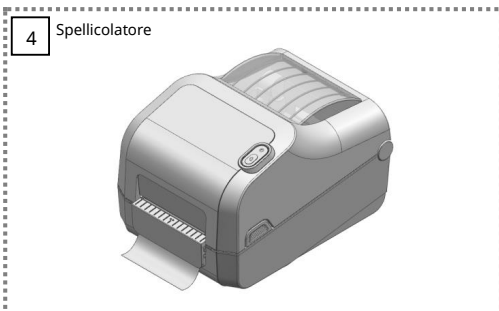
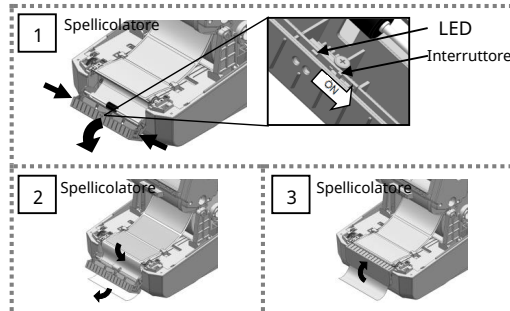
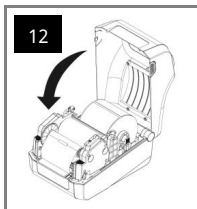
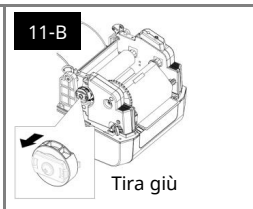
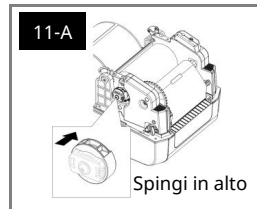
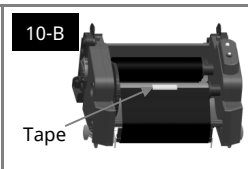
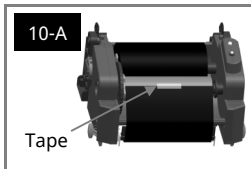
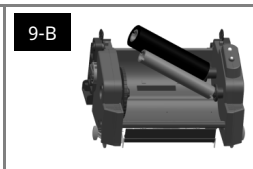
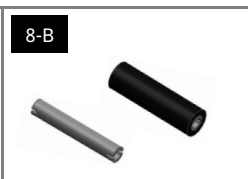
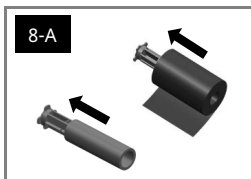
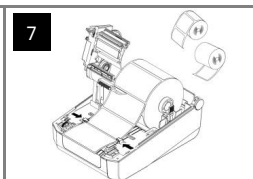
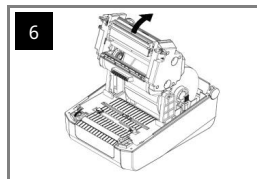
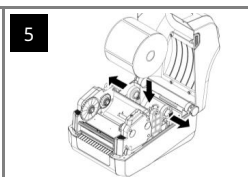
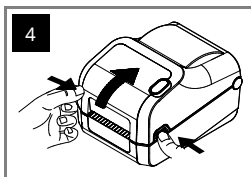
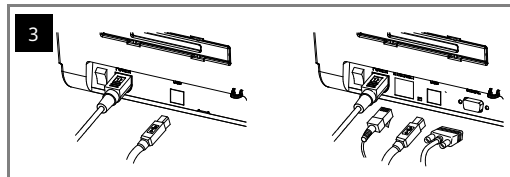
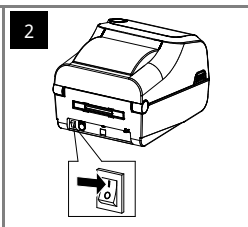
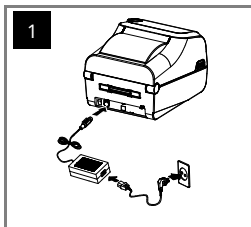
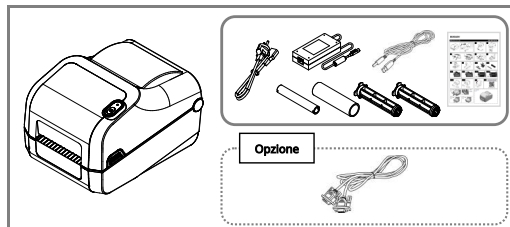
Preprečite vstop tujih snovi v izdelek. Na izdelek ne postavljajte teških predmetov, tekočin ali kovin. **To lahko povzroči poškodbe izdelka ali požar.**



Če pride do težave z izdelkom, se obrnite na prvotno mesto nakupa ali obiščite stran za popravilo izdelkov na spletnem mestu BIXOLON (www.bixolon.com).









HOIATUS JA ETTEVAATUST

Seda kirjeldatakse kui surma, kehavigastusi, tõsiseid rahalisi kaotusi, andmete kahjustamist jne, mida kasutaja võib põhjustada.

Ärge ühendage mitut toodet ühe või viigase pistikupesaga. Kasutage ainult tootusstandarditele vastavaid maandatud pistikupesasid. **Mittevastavus võib põhjustada elektrilöögi või tulekahju.**



Kasutage ainult autentseid BIXOLONI tooteid. **Ettevaetlik olema paku müügilõigset uuge kahjustatud ega muud kvaliteediprobleemide korral, mis võivad teid ära võita (või taastada) toodeteid.**



Ärge painutage ega pingutage toitejuhet liigset. Lükake toitejuhet kindlalt lõpuni pistikupesasse, et see lahti ei jääks. Hoidke juhet kindlalt kinni, kui eemaldate selle vooluvõrgust. Ärge eemaldage toitejuhet toote kasutamise ajal. **Mittevastavus võib põhjustada elektrilöögi või tulekahju.**



Hoidke väikesed tervikud või muud pakkematerjalid väikelastest eemal. Ettevaatust: lämbumisoht! **Toote vale käsitsemine võib põhjustada vigastusi, mis võivad teid ära võita.**



Hoidke liigsed vedelikud toitejuhtmest ja pistikupesast eemal. Kui toitejuhtmehel on märgitud ainet, pühkige seda kuiva lapiga. **Mittevastavus võib põhjustada elektrilöögi või tulekahju.**



Ärge laske rasketel esemetel toodet kahjustada. **Mittevastavus võib põhjustada elektrilöögi või tulekahju.**



Kui toode eraldab kuumalasti helli, põlemisõhna või suitsu, lülitage kohe toode välja ja eemaldage toitejuhe. Kui toode kukub maha või selle väljapind on kahjustatud, lülitage kohe toode välja ja eemaldage toitejuhe. Ärge laske toote põrgus. **See võib kahjustada toodet või põhjustada tulekahju.**



Paigaldage toode hästi ventileeritavasse kohta, hoides seda kindlalt kaugusel seinast. Toote paigaldamine teatud keskkondadesse, mis on alati liigseid niiskuse ja temperatuurilikumõju, või toote äärmuslik kasutamine võivad printeri kahjustada. Sisemise temperatuuri tõus võib põhjustada tulekahju. Vältke kindlasti otsustavaid ühendusi, kui te pole toote paigutusse kindel.



Paigaldage toode kindlasse kohta, et vältida selle ümberminekut. Toote teisaldamiseks lülitage toode välja ja lahutage kõik ühendatud kaablid, sealhulgas toitejuhe. **Kuna see võib toodet kahjustada.**



Ärge kunagi võtke toodet iseseisvalt lahti, parandage ega muutke seda, kuna garantii kaotab kehtivuse. **Kui remont on vajalik, võtke ühendust algse ostukohaga.**



Ärge laske võrkehadel tootesse sattuda. Ärge asetage tootele raskeid esemeid, vedelikke ega metalle. **See võib kahjustada toodet või põhjustada tulekahju.**



Kui tooteaga on probleeme, võtke ühendust algse ostukohaga või BIXOLONI veebisaidil toote remondilehe kaudu (www.bixolon.com).



AVVERTENZA E CAUTELA

Si intende il rischio di morte, lesioni fisiche, gravi perdite economiche, danni ai dati, ecc. che possono essere arrecati all'utente.

Non collegare più di un dispositivo a una singola presa di corrente o a una presa difettosa. Utilizzare solo prese di corrente con messa a terra conformi agli standard industriali. **La mancata osservanza di queste regole può causare scosse elettriche o incendi.**



Utilizzare solo prodotti autentici di BIXOLON. **L'azienda non fornirà assistenza post-vendita per i danni o altri problemi di qualità che potrebbero verificarsi con i prodotti falsi (o riciccati).**



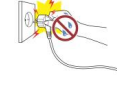
Non piegare o sfiorare eccessivamente il cavo di alimentazione. Spegnerlo saldamente il cavo di alimentazione fino in fondo nella presa di corrente per evitare che rimanga allentato. Assicurarsi di tenere il cavo ben saldo quando lo si stacca dalla presa di corrente. Non intorciare il cavo di alimentazione mentre il dispositivo è in uso. **La mancata osservanza di queste regole può causare scosse elettriche o incendi.**



Tenere i piccoli accessori o altri materiali di imballaggio lontano dalla portata dei bambini. **Avvertenza: pericolo di soffocamento. L'uso improprio del dispositivo può provocare lesioni che possono richiedere l'intervento urgente di un medico.**



Tenere i liquidi in quantità eccessiva lontano dal cavo di alimentazione e dalla presa di corrente. Eventuali impurità sui cavi di alimentazione devono essere pulite con un panno asciutto. **La mancata osservanza di queste regole può causare scosse elettriche o incendi.**



Non lasciare che il dispositivo venga danneggiato da oggetti pesanti. **La mancata osservanza di queste regole può causare scosse elettriche o incendi.**



Se il dispositivo emette strani suoni, odore di bruciato o fumo, spegnerlo immediatamente e scollegare il cavo di alimentazione. Se il dispositivo cade o viene danneggiato all'esterno, spegnerlo immediatamente e scollegare il cavo di alimentazione. **Non sottoporre il dispositivo a urti. Ciò potrebbe provocare danni al dispositivo o un incendio.**



Installare il dispositivo in un'area ben ventilata, tenendolo a una certa distanza dalla parete. L'installazione della stampante in determinati ambienti esposti a un'eccessiva presenza di polvere, umidità o fluttuazioni di temperatura o a un'esplosione imminente intorciando il cavo di alimentazione può provocare danni al dispositivo. Un aumento della temperatura interna può innescare un incendio. **Se non è sicuro della collocazione del dispositivo, consultare il negozio in cui esso è stato acquistato.**



Installare il dispositivo in un luogo fisso per prevenirne il ribaltamento. Quando si sposta il dispositivo, spegnere l'alimentazione e scollegare tutti i cavi collegati, compreso il cavo di alimentazione. **In caso contrario, si rischia di danneggiare il dispositivo.**



Non smontare, riparare o modificare il prodotto per conto proprio, poiché ciò farebbe decadere la garanzia. **Qualora si renda necessaria una riparazione, rivolgersi al rivenditore originale.**

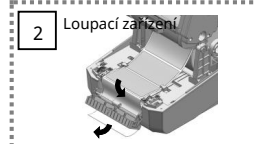
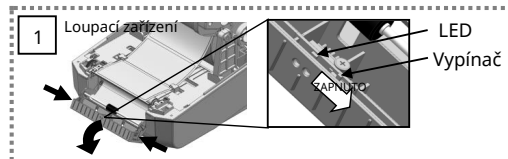
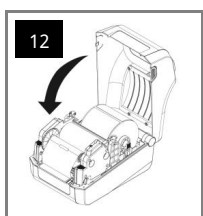
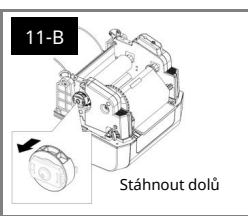
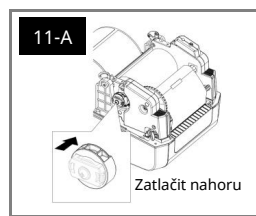
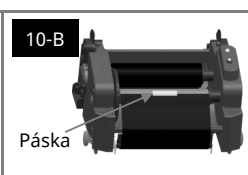
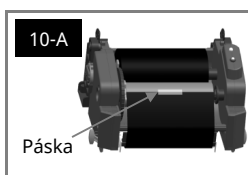
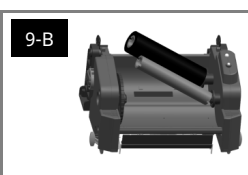
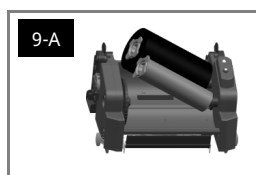
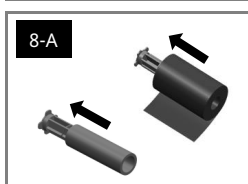
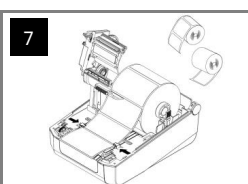
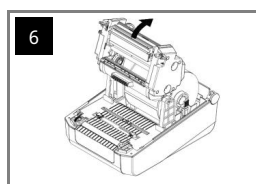
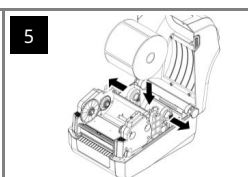
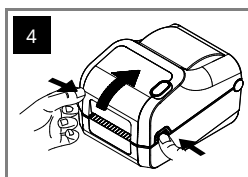
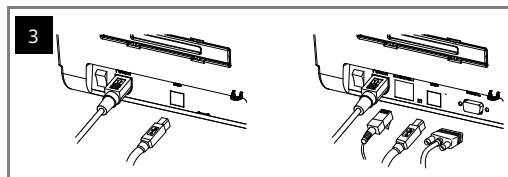
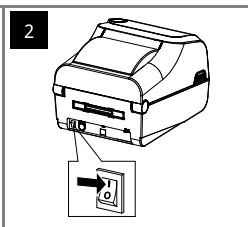
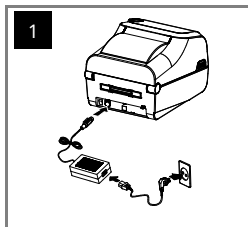
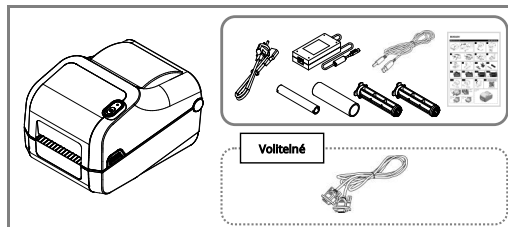


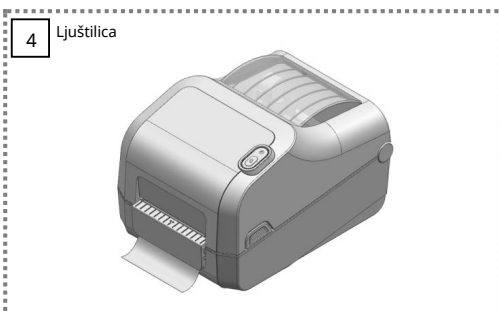
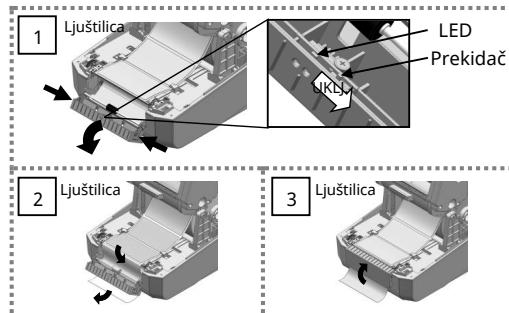
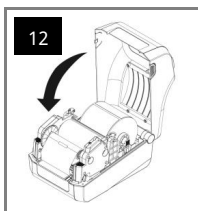
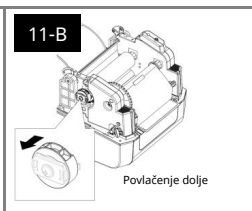
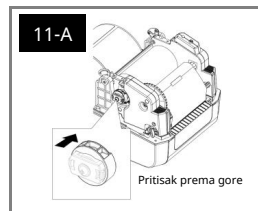
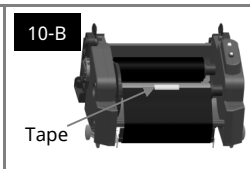
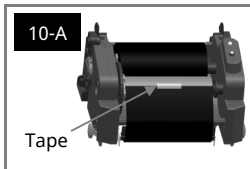
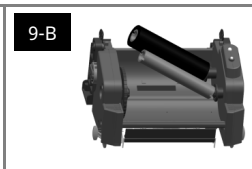
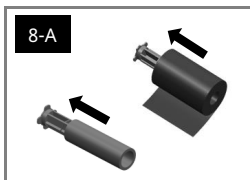
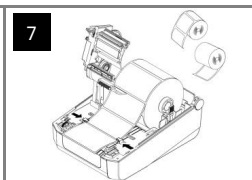
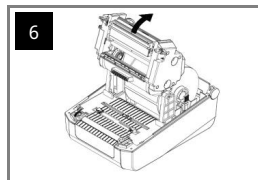
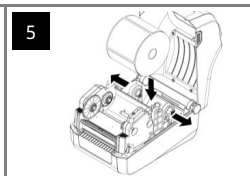
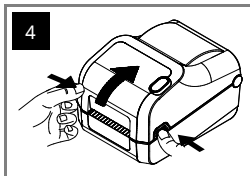
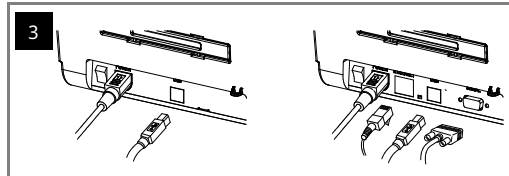
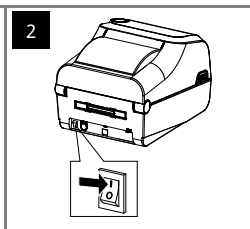
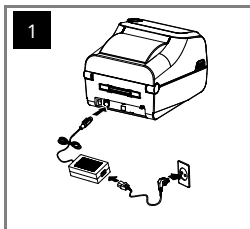
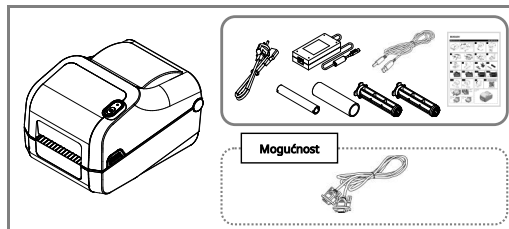
Non far penetrare sostanze estranee nel dispositivo. Non collocare oggetti pesanti, liquidi o metalli sul dispositivo. **Ciò potrebbe provocare danni al dispositivo o un incendio.**



In caso di problemi con il dispositivo, contattare il rivenditore originale o la pagina di assistenza tecnica del sito web (www.bixolon.com).







VAROVÁNÍ A UPOZORNĚNÍ



Popisuje se jako smrt, fyzické zranění, vážné finanční ztráty a poškození dat atd., které mohou být způsobeny uživateli.

Nepřipojujte více produktů do jedné nebo vadné zásuvky. Používejte pouze uzemněné zásuvky, které splňují normy daného odvětví. **Nedodržení může způsobit úraz elektrickým proudem nebo požár.**



Používejte pouze autentické produkty společnosti BIXOLON. **Společnost neposkytuje podporu po prodávaj v případě poškození nebo jiných problémů s kvalitou, které se mohou vyskytnout u padělků (nebo neposkytnutých) výrobků.**



Napájecí kabel přilíh nebohýbte ani nenamáhejte. Napájecí kabel bezpečně do zásuvky zasuněte až na dno, aby nedošlo k vytažení. Přijednotvorné kabely do zásuvky kabel pevně držte. **Nedodržení napájecí kabel, pokud je produkt v provozu. Nedodržení může způsobit úraz elektrickým proudem nebo požár.**



Drobné příslušenství a obalové materiály uchovávejte mimo dosah malých dětí. Hrozí nebezpečí udušení. **Při nesprávné manipulaci s produktem může dojít k poranění, které může vyžadovat pomoc lékaře.**



Tekutiny uchovávejte mimo dosah napájecího kabelu a zásuvky. Pokud se na napájecích kabelech objeví nečistoty, otvřete je suchým hadříkem. **Nedodržení může způsobit úraz elektrickým proudem nebo požár.**



Nedovolte, aby došlo k poškození produktu těžkými předměty. **Nedodržení může způsobit úraz elektrickým proudem nebo požár.**



Pokud produkt vydává podivný zvuk, zápach spáleniny nebo se z něj kouří, okamžitě vypněte napájení a odpojte napájecí kabel. Pokud produkt vypadne nebo dojde k poškození jeho vnější části, okamžitě vypněte napájení a odpojte napájecí kabel. **Nevystavte produkt nárazům. Mohlo by to způsobit požár produktu nebo požár.**



Produkt instalujte na dobře větraném místě v dostatečné vzdálenosti od slunce. Instalace produktu v uzavřené prosklené, uzavřené nebo vyhledávané nedostatečnou výměnou prachu, vlhkosti a teplotních výkyvů, nebo vystavení produktu extrémnímu používání může způsobit poškození teplotní. **Způsobení vzniku nebezpečí může způsobit požár. Pokud si nejste jisti umístěním produktu, napájecí se v místě jeho zakoupení.**



Produkt instalujte na pevné místo, aby se nepřevrátil. Při přehrazení produktu vypněte napájení a odpojte všechny přípojné kabely včetně napájecího kabelu. **Mohlo by dojít k poškození produktu.**



Nikdy produkt sami nerozebírejte, neopravujte ani neupravujte, protože by tím zanikla záruka. **V případě nutnosti opravy se obraťte na místo, kde jste jej zakoupili.**



Do produktu nesmí proniknout žádné cizí látky. Nepokládejte na produkt těžké předměty, tekutiny ani kovy. **Mohlo by to způsobit poškození produktu nebo požár.**



Pokud se vyskytne problém s produktem, obraťte se na místo, kde jste jej zakoupili, nebo na stránku pro opravu produktů na webových stránkách společnosti BIXOLON (www.bixolon.com).



UPOZORENJE I OPREZ



Opisuje se kao smrt, fizičke ozljede, ozbiljni finansijski gubici i oštećenje podataka itd. koji se mogu prouzročiti korisniku.

Ne spajajte više proizvoda na jednu ili neispravnu utičnicu. Koristite samo uzemljene utičnice koje zadovoljavaju industrijski standard. **Nesudržavanje može uzrokovati strujni udar ili požar.**



Koristite samo autentične proizvode BIXOLON. **Trgovka ne može pružiti podršku nakon prodaje za oštećenje ili druge probleme s kvalitetom koje mogu izazvati bilo koji lažni (ili obnovljeni) proizvod.**



Nemojte preterano savijati ili zatezati kabel za napajanje. Čvrsto gumite kabel za napajanje do kraja u utičnicu kako ne bi ostao labav. Pazite da čvrsto držite kabel kada ga odvajate od utičnice. Nemojte uklanjati kabel za napajanje dok je proizvod u uporabi. **Nesudržavanje može uzrokovati strujni udar ili požar.**



Držite male dodatke ili druge materijale za pakiranje dalje od male djece. Oprez: opasnost od gušenja. **Pogrešno rukovanje proizvodom može dovesti do oštećenja koje mogu zahtijevati hitnu liječničku pomoć.**



Držite prekomjerne tekućine podalje od kabela za napajanje i utičnice. Ako je mrlja razmazana po kabelema za napajanje, obristite ih suhom krpom. **Nesudržavanje može uzrokovati strujni udar ili požar.**



Nemojte dopustiti da se proizvod ošteti teškim predmetima. **Nesudržavanje može uzrokovati strujni udar ili požar.**



Ako proizvod emitira neobičan zvuk, miris paljeline ili dim, odmah isključite napajanje i izvucite kabel za napajanje. Ako proizvod padne ili mu se vanjski dio ošteti, odmah isključite napajanje i izvucite kabel za napajanje. **Ne izlažite proizvod udarcima. To bi moglo uzrokovati oštećenje proizvoda ili požar.**



Instalirajte proizvod u dobro prozračenom prostoru održavajući ga na određenoj mjestu udaljenosti od zida. Ugradište proizvoda u određena okoliša koja su sklona prekomjernoj toplini, visokoj temperaturi ne fluktuacije ili stvaranju proizvoda u ekstremnu upotrebu može izazvati požar. **Previše toplote i stvaranje temperature može izazvati požar. Obavezno koristite odgovarajuću kupnju ako niste sigurni u planiranu prostora.**



Postavite proizvod na fiksno mjesto kako biste spriječili neovlašteno prevrtanje. Kada premještate proizvod, isključite napajanje i odspojite sve spojene kabele, uključujući kabel za napajanje. **Naime, može oštetiti proizvod.**



Nikada nemojte samostalno rastavljati, popravljati ili modificirati proizvod jer će jamstvo prestati vrijediti. **Ako je potreban popravak, obratite se tvornom mjestu kupnje.**



Ne dopuštajte da strane stvari uđu u proizvod. Ne stavljajte teške predmete, tekućine ili metale na proizvod. **To bi moglo uzrokovati oštećenje proizvoda ili požar.**

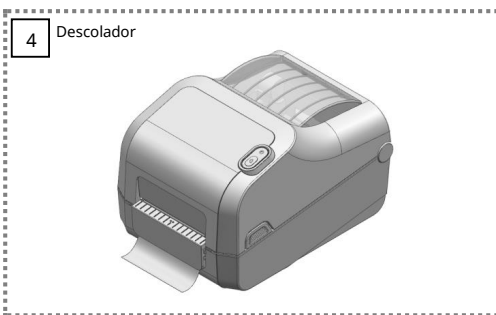
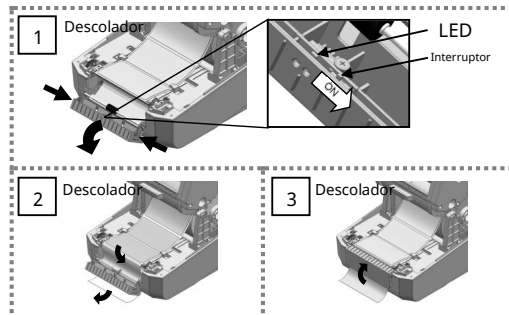
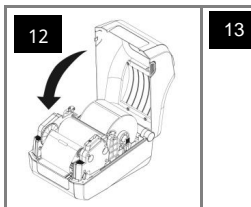
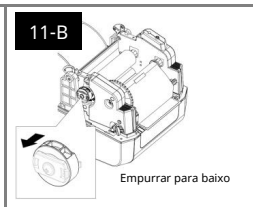
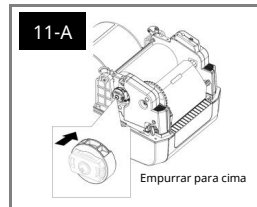
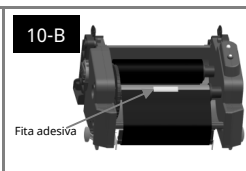
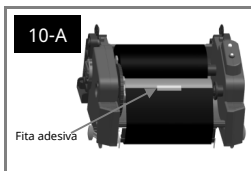
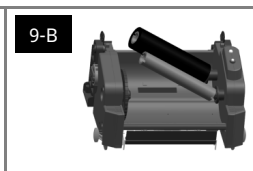
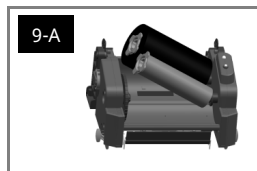
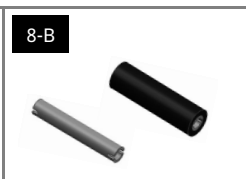
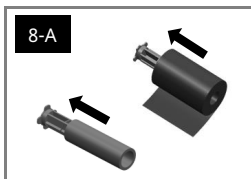
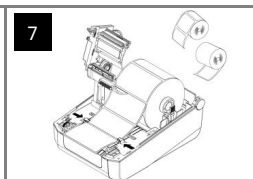
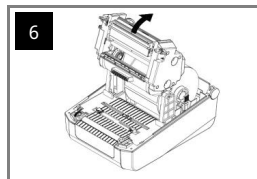
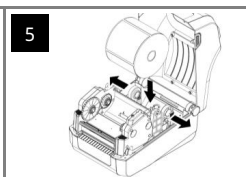
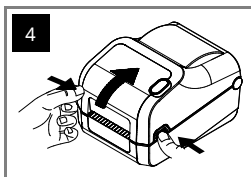
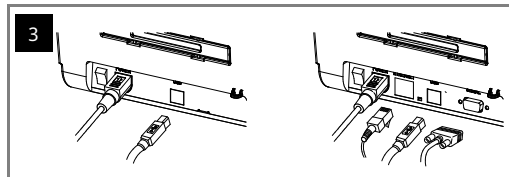
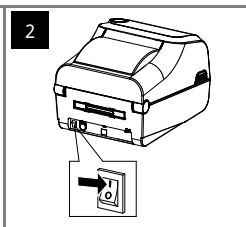
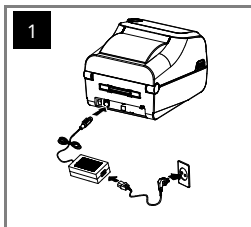
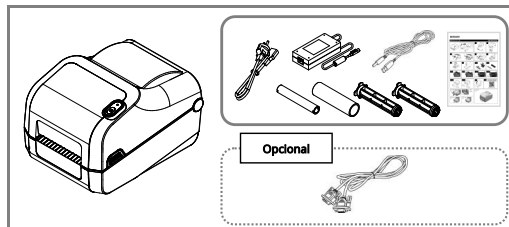


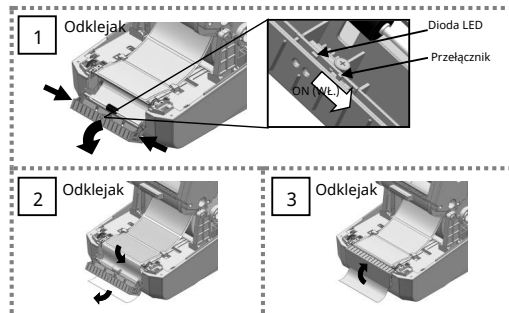
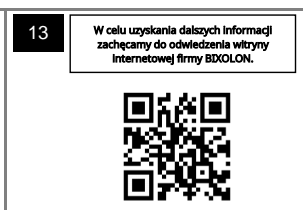
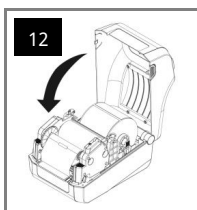
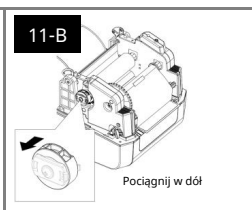
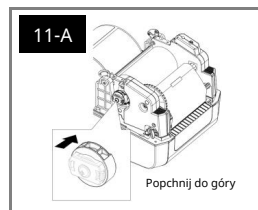
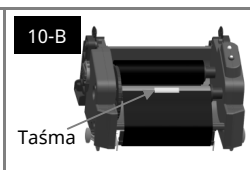
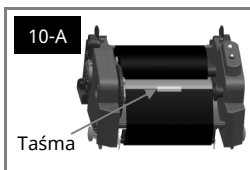
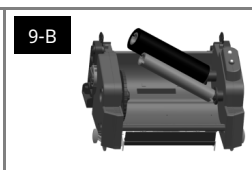
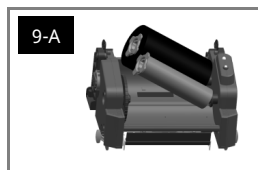
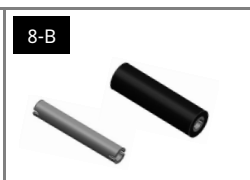
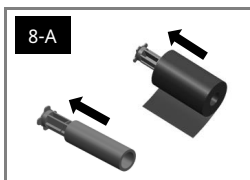
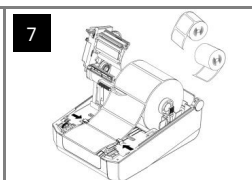
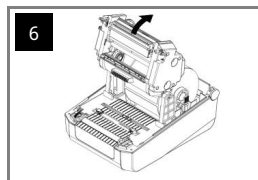
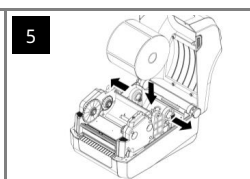
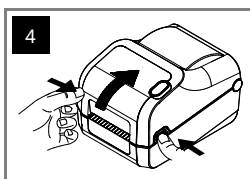
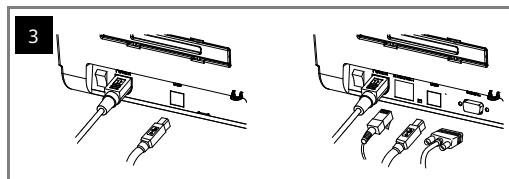
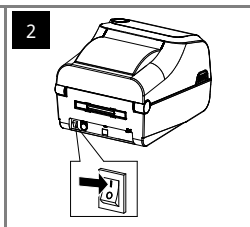
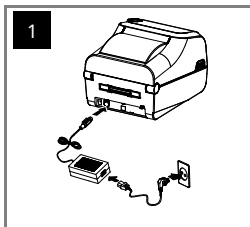
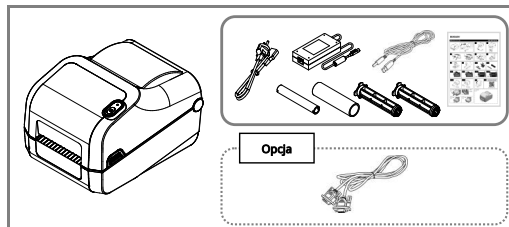
Ako postoji problem s proizvodom, obratite se izvornom mjestu kupnje ili putem web mjestu za popravak proizvoda BIXOLON (www.bixolon.com).



Czech

Croatian





AVISO E CUIDADO



É descrito como situações como morte, ferimentos, prejuízos financeiros de grande monta e danos nos dados, entre outros, que podem ser causados ao utilizador.

Não ligue vários produtos a uma tomada elétrica danificada ou individual. Utilize apenas tomadas com ligação à terra que cumpram com as normas da indústria. **O desrespeito pelo mencionado anteriormente pode levar ao risco de choques elétricos e incêndio.**



Não dobre ou cause tensões excessivas no cabo de alimentação. Evite o cuidado o cabo de alimentação totalmente em direção à tomada elétrica, para que a ligação seja segura. Certifique-se de que segura o cabo com firmeza ao separá-lo da tomada elétrica. Não retire o cabo de alimentação enquanto estiver a utilizar o produto. **O desrespeito pelo mencionado anteriormente pode levar ao risco de choques elétricos e incêndio.**



Mantenha líquidos em excesso afastados do cabo de alimentação e da tomada. Se os elementos entrarem em contacto com os cabos de alimentação, limpe-os com um pano seco. **O desrespeito pelo mencionado anteriormente pode levar ao risco de choques elétricos e incêndio.**



Se o produto emitir um som estranho, odor a queimado ou fumo, desligue-o da corrente imediatamente e retire o cabo de alimentação da tomada. Se o produto tiver cabos ou seu exterior estiver danificado, desligue-o da corrente imediatamente e retire o cabo de alimentação da tomada. **Não agrida o produto a qualquer custo. Tal poderá danificar o produto ou originar um incêndio.**



Use apenas produtos originais da BXOLON. **A empresa não irá fornecer serviço pós-venda por danos ou outros problemas resultantes da utilização de produtos de concorrencia (ou reconicionados).**



Mantenha acessórios pequenos ou outros materiais de embalagem afastados de crianças pequenas. Cuidado: perigo de asfixia. **O manuseamento incorreto do produto pode causar ferimentos suscetíveis de serem necessários cuidados médicos urgentes.**



Não permita que o produto fique danificado devido a objetos pesados. **O desrespeito pelo mencionado anteriormente pode levar ao risco de choques elétricos e incêndio.**



Instale o produto numa área bem ventilada, mantendo-o a uma certa distância da parede. Instalar o produto em determinados ambientes que são propensos a pó excessivo, humidade e a flutuações de temperatura ou colour o produto sob uso extenso pode causar danos à impressora. **Um aumento da temperatura interna pode levar a um incêndio. Certifique-se de contactar o local de compra se não tiver certeza sobre a colocação do produto.**



Instale o produto num local estável, de forma a evitar que este caia. Quando mover o produto, desligue-o da corrente e retire todos os cabos ligados, incluindo o cabo de alimentação. **Isto pode danificar o produto.**



Não desmonte, repare ou altere o produto por iniciativa própria. Ao fazê-lo, irá invalidar a garantia. **Se for necessária uma reparação, contacte o ponto de compra original.**



Não permita que nenhuma substância estranha entre dentro do produto. Não coloque objetos pesados, líquidos ou metais sobre o produto. **Tal poderá danificar o produto ou originar um incêndio.**



Se existir um problema com o produto, entre em contacto com o ponto de compra original ou através da página de reparações de produtos do site Web da BXOLON (www.bxolon.com).



OSTRZEŻENIE I PRZESTROGA



Sygnalizuje niebezpieczeństwo śmierci, obrażeń fizycznych, poważnych strat finansowych, uszkodzenia danych itp. dla użytkownika.

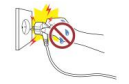
Nie podłączaj wielu urządzeń do jednego gniazdzka zasilania lub do wadliwego gniazdzka zasilania. Należy używać wyłącznie uzmiernionych gniazdek elektrycznych spełniających normy branżowe. **Nieprzestrzeżenie tego zalecenia może spowodować porażenie prądem elektrycznym lub pożar.**



Nie należy nadmiernie zginąć ani naciskać przewodu zasilającego. Przewody zasilające należy wstrzymać do końca do gniazdzka, aby nie pozostał luźny. Podczas odłączania przewodu od gniazdzka zasilania należy go mocno trzymać. Nie wolno odłączać przewodu zasilającego podczas używania urządzenia. **Nieprzestrzeżenie tego zalecenia może spowodować porażenie prądem elektrycznym lub pożar.**



Nadmiernie ilości cieczy należy przechowywać z dala od przewodu zasilającego i gniazdzka. W przypadku zabrudzenia przewodów zasilających należy wytrzeć je suchą szmatką. **Nieprzestrzeżenie tego zalecenia może spowodować porażenie prądem elektrycznym lub pożar.**



Jżeli z produktu wydobywa się dymny odgłos, zapach spalenizny lub dym, należy natychmiast wyłączyć zasilanie i odłączyć przewód zasilający. W przypadku opuszczenia urządzenia lub uszkodzenia jego obudowy należy natychmiast wyłączyć zasilanie i odłączyć przewód zasilający. **Nie narazaj urządzenia na wstrząsy. Mogłyby to spowodować uszkodzenie urządzenia lub pożar.**



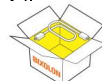
Urządzenie należy zainstalować w stałym miejscu, aby zapobiec jego przewróceniu. Podczas przenoszenia urządzenia należy wyłączyć zasilanie i odłączyć wszystkie przewody podłączone do urządzenia, w tym przewód zasilający. **Może to spowodować uszkodzenie urządzenia.**



Nie dopuszczaj do przedostania się ciał obcych do wnętrza urządzenia. Nie umieszczaj na urządzeniu ciężkich przedmiotów, ciężcy ani metali. **Mogłyby to spowodować uszkodzenie urządzenia lub pożar.**



Należy używać wyłącznie oryginalnych produktów firmy BXOLON. **Firma nie zapewni wsparcia posprzedażowego w przypadku uszkodzeń lub innych problemów związanych z jakością, które mogą wystąpić w przypadku podróbek (lub regenerowanych) produktów.**



Do drobne akcesoria lub inne materiały opakowaniowe należy przechowywać z dala od małych dzieci. Uwaga: ryzyko zadławienia. **Niewłaściwe dobowienie się z urządzeniem może spowodować obrażenia wymagające pilnej pomocy medycznej.**



Nie dopuścić do uszkodzenia urządzenia przez ciężkie przedmioty. **Nieprzestrzeżenie tego zalecenia może spowodować porażenie prądem elektrycznym lub pożar.**



Urządzenie należy zainstalować w dobrze wentylowanym miejscu, w pewnej odległości od ściany. Instalacja produktu w środowisku, w którym występuje nadmierne zapowietlenie, wilgotność, wahań temperatury lub wykrytko nieprawidłowe użytkowanie urządzenia może spowodować uszkodzenie drukarki lub pożar. **W razie wystąpienia temperatury wewnętrznej może wystąpić pożar. W razie wystąpienia do do umieszczenia urządzenia należy zastosować się z instrukcją instalacji.**



Nigdy nie należy samodzielnie demontować, naprawiać ani modyfikować urządzenia, ponieważ spowoduje to utratę gwarancji. **W razie konieczności naprawy należy skontaktować się z oryginalnym miejscem zakupu.**

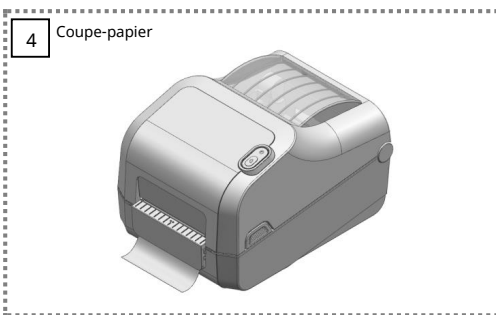
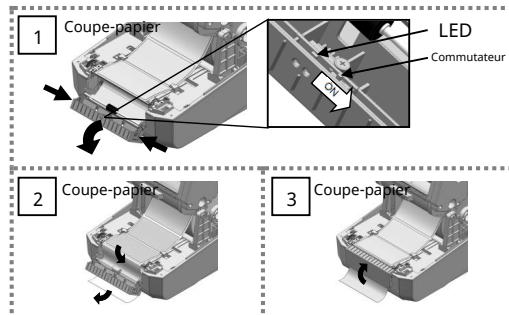
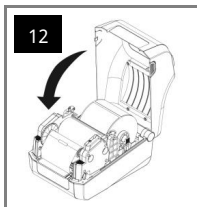
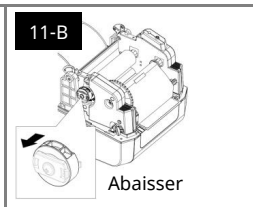
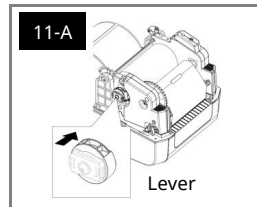
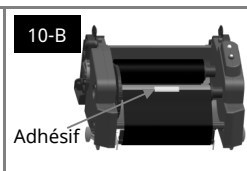
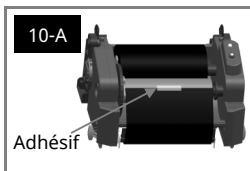
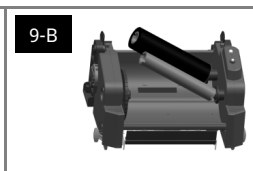
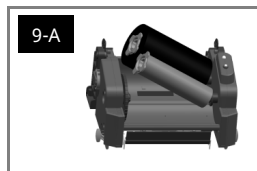
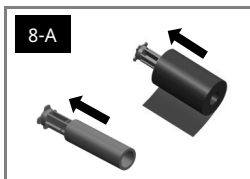
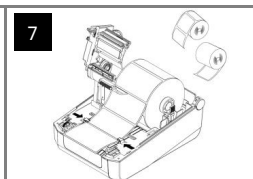
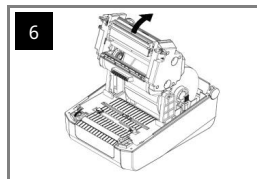
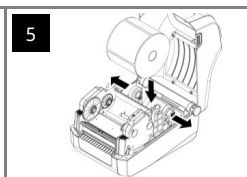
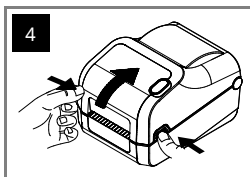
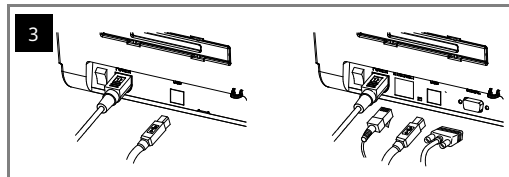
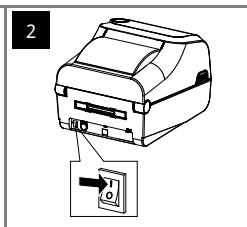
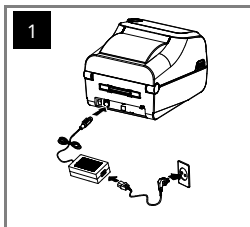
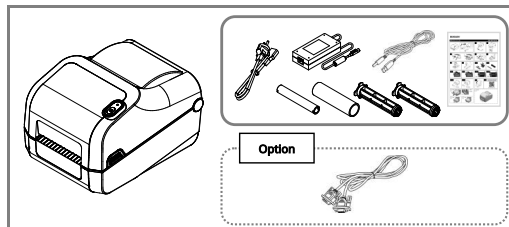


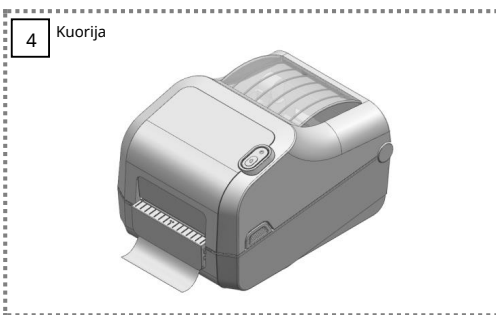
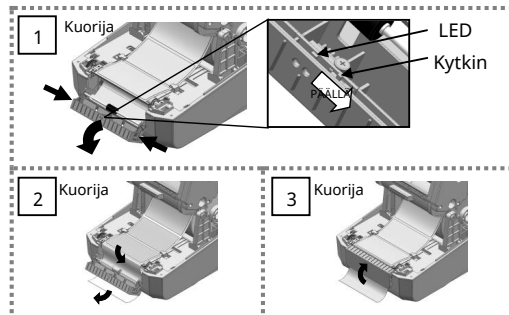
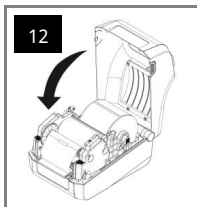
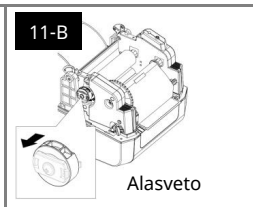
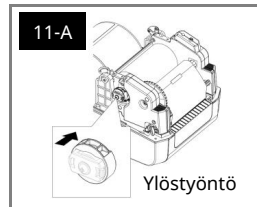
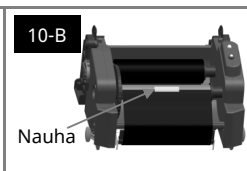
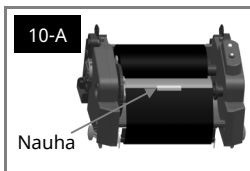
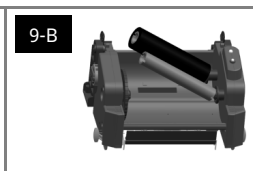
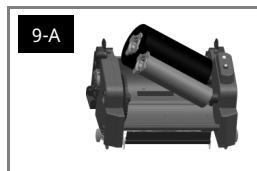
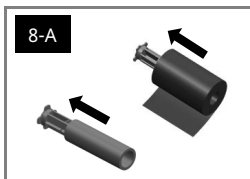
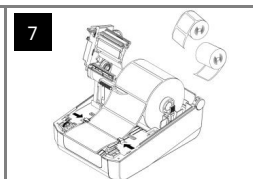
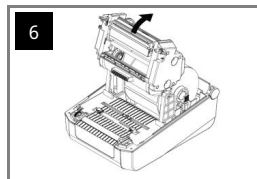
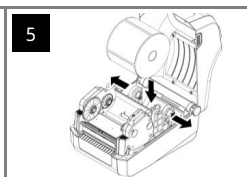
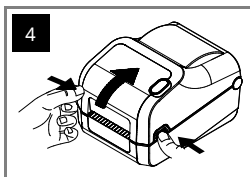
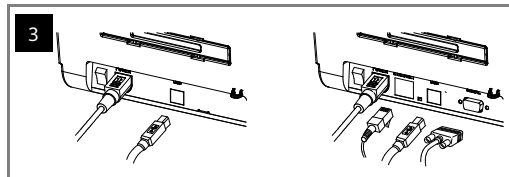
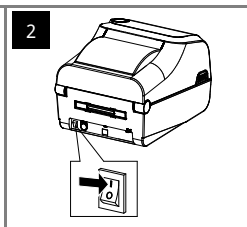
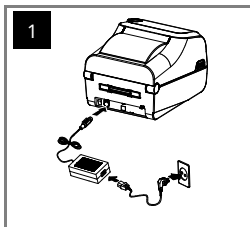
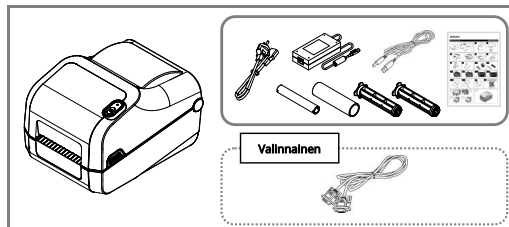
W razie wystąpienia problemu z produktem należy skontaktować się z oryginalnym miejscem zakupu lub za pośrednictwem strony napraw produktów w witrynie internetowej firmy BXOLON (www.bxolon.com).



Portuguese

Polish





AVERTISSEMENT ET MISE EN GARDE



La notice que qu'il existe un risque de mort, de blessures corporelles, de pertes financières graves, de dommages aux données, etc. pour l'utilisateur.

Ne branchez pas plusieurs appareils sur une même prise de courant ou sur une prise défectueuse. N'utilisez que des prises de courant avec mise à la terre conformes aux normes industrielles. **Le non-respect de cette consigne peut causer un choc électrique ou un incendie.**



Utilisez uniquement des produits d'origine BIXOLON. **L'entreprise ne fournira pas de service après-vente pour les dommages ou autres problèmes de qualité causés par l'utilisation de produits contrefaits (remis à neuf).**



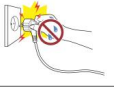
Ne placez pas ou ne tenez pas de manière excessive le cordon d'alimentation. Enroulez fermement le cordon d'alimentation à fond dans la prise de courant pour éviter qu'il ne se détache. Veillez à bien tenir le cordon lorsque vous le débranchez de la prise de courant. Ne retirez pas le cordon d'alimentation lorsque le produit est en cours d'utilisation. **Le non-respect de cette consigne peut causer un choc électrique ou un incendie.**



Gardez les petits accessoires ou autres matériaux d'emballage hors de portée des jeunes enfants. **Attention: risque d'équipement. Une mauvaise manipulation du produit peut entraîner des blessures, qui nécessiteraient l'intervention urgente d'un médecin.**



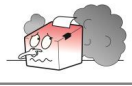
Tenez les liquides à l'écart du cordon d'alimentation et de la prise de courant. Si vous devez nettoyer le cordon d'alimentation, utilisez un chiffon sec. **Le non-respect de cette consigne peut causer un choc électrique ou un incendie.**



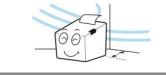
Veillez à ce que le produit ne soit pas endommagé par des objets lourds. **Le non-respect de cette consigne peut causer un choc électrique ou un incendie.**



Si le produit émet un son étrange, une odeur de brûlé ou de la fumée, **éteignez immédiatement et débranchez le cordon d'alimentation.** Si le produit tombe ou s'il présente des signes de dommages, **éteignez le immédiatement et débranchez le cordon d'alimentation. Ne soumettez pas le produit à des chocs. Le non-respect de cette consigne peut causer un choc électrique ou un incendie.**



Installez le produit dans un endroit bien ventilé et le maintenez à une certaine distance du mur. L'installation du produit dans certains environnements sujets à la poussière, à l'humidité et aux variations de température excessives ou l'utilisation extrême du produit, peuvent endommager l'imprimante. Une augmentation de la température interne peut provoquer un incendie. **Veillez à contacter le lieu d'achat si vous n'êtes pas sûr de l'emplacement du produit.**



Installez le produit dans un endroit fixe pour éviter qu'il ne bascule. Lorsque vous déplacez le produit, mettez-le hors tension et débranchez tous les câbles. **Connectés. Le non-respect de cette consigne peut endommager le produit.**



Ne tentez jamais de démonter, réparer ou modifier le produit vous-même, sous peine d'annuler la garantie. **Si une réparation est nécessaire, contactez votre revendeur.**



Ne laissez pas de substances étrangères pénétrer dans le produit. Ne placez pas d'objets lourds, de liquides ou de métaux sur le produit. **Le non-respect de cette consigne peut causer un choc électrique ou un incendie.**



En cas de problème avec le produit, veuillez contacter le lieu d'achat d'origine ou la page de réparation des produits du site web de BIXOLON (www.bixolon.com).



VAROITUS JA HUOMIO



Kuuaa kuolemaa, fyysisiä vammoja, vakavia taloudellisia menetyksiä, tietovahinkoja jne., joita käyttäjälle voi aiheutua.

Älä liitä useita tuotteita samaan tai viialiseen pistorasiaan. Käytä vain alan standardin mukaisia maadotettuja pistorasioita. **Määräysten noudattamatta jättäminen voi aiheuttaa sähköiskun tai tulipalon.**



Käytä vain aitoja BIXOLON-tuotteita. **Yritys ei tarjoa myynnin jälkeistä tukea vahingoissa tai muissa laatuongelmissa, jotka viivästyneille (tai kunnostetuille) tuotteille voi aiheutua.**



Älä tavuta tai kiristä virtajohdot liikkua. Työnä virtajohdot tavallisesti kokonaan pistorasiasta, jotta se ei jää löysäksi. Varmista, että pidät tukeasti kiinni johdosta, kun irrotat sen pistorasiasta. Älä irrota virtajohdosta, kun tuote on käytössä. **Määräysten noudattamatta jättäminen voi aiheuttaa sähköiskun tai tulipalon.**



Pitä pienten tarvikkeiden tai muu pakkausmateriaali poissa pienten lasten ulottuvilla. Varsinkin: **Tuotteen virheellinen käsittely voi aiheuttaa vammoja, jotka saattavat vaatia lääkärin hoitoa.**



Pitä ylimääräiset nesteet kaukana virtajohdosta ja pistorasiasta. Jos virtajohdolla on tahrintunutta ainetta, pyyhi se pois kuivalalla liinalla. **Määräysten noudattamatta jättäminen voi aiheuttaa sähköiskun tai tulipalon.**



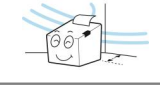
Älä anna painavien esineiden vahingoittaa tuotetta. **Määräysten noudattamatta jättäminen voi aiheuttaa sähköiskun tai tulipalon.**



Jos tuotteesta kuuluu outoa ääntä, palavaa hajua tai savua, katkaise virta välittömästi ja irrota virtajohto. Jos tuote putoaa tai sen ulkopinta vaurioituu, katkaise virta välittömästi ja irrota virtajohto. **Älä altista tuotetta iskulle. Tämä voi aiheuttaa vahinkoa tuotteelle tai tulipalon.**



Asenna tuote hyvin tuuletettuun tilaan ja jätä sen ympärille riittävästi tilaa. Tuotteen asentamisen jälkeen jyrkän värin ja joidenkin aineiden käyttö voi aiheuttaa tulipalon. **Älä ottaa tuotetta käyttöön, jos olet huomannut tuotteen vaurioituneen.**



Asenna tuote kiinteään paikkaan, jotta se ei pääse kaatumaan. Kun siirät tuotetta, katkaise virta ja irrota kaikki liitetyt kaapelit, myös virtajohto. **Koska se voi vahingoittaa tuotetta.**



Älä koskaan pura, korjaa tai muuta tuotetta itsenäisesti, sillä takuu raukeaa. **Jos korjaus on tarpeen, ota yhteyttä alkuperäiseen ostopaikkaan.**



Älä päästä tuotteeseen mitään vieraita aineita. Älä aseta tuotteen päälle raskaita esineitä, nesteitä tai metalleja. **Tämä voi aiheuttaa vahinkoa tuotteelle tai tulipalon.**

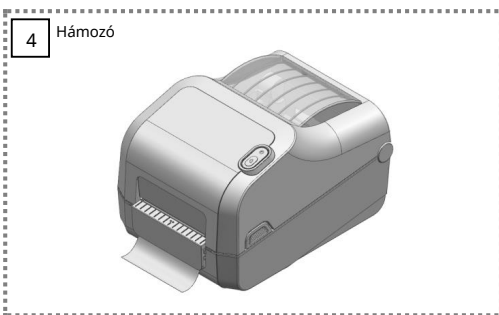
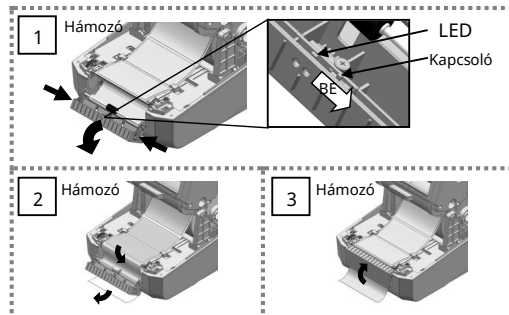
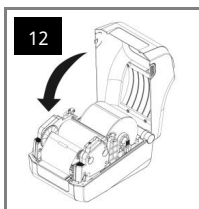
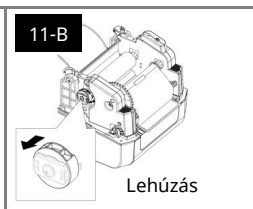
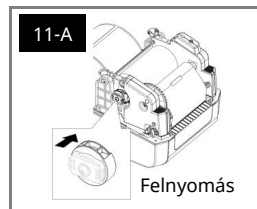
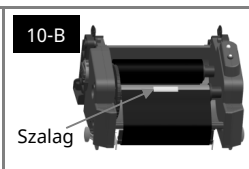
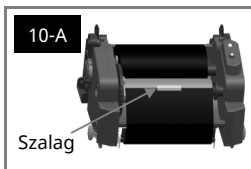
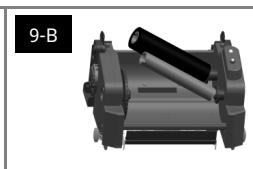
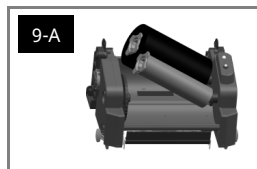
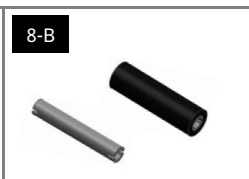
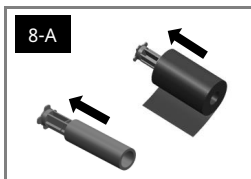
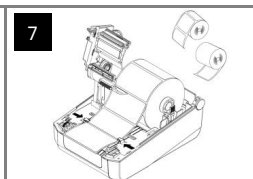
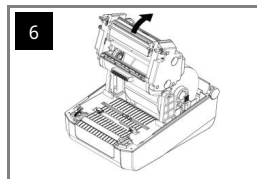
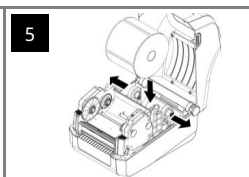
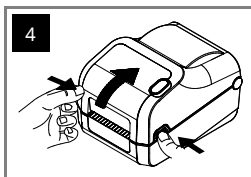
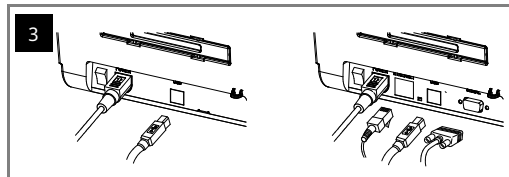
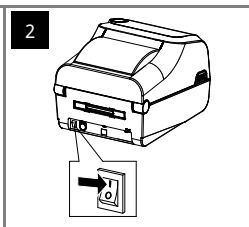
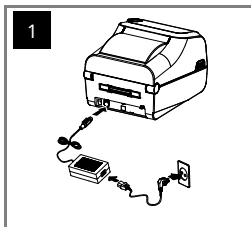
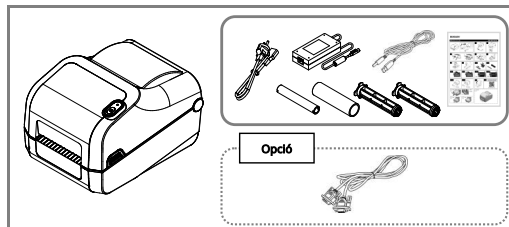


Jos tuotteessa on ongelma, ota yhteyttä alkuperäiseen ostopaikkaan tai BIXOLONin verkkosivuston tuotekorjausvii kautta (www.bixolon.com).



French

Finnish





Figyelmeztetés és Vigyázat

A felhasználónak okozott halál, testi sérülés, súlyos pénzügyi veszteség, adatkárosodás stb.

Ne csatlakoztasson több terméket egyetlen vagy hibás konnektorhoz.
Csak az ipari szabványoknak megfelelő konnektort használjon. **A nem megfelelő elektromos csatlakozóaljzat áramütést vagy tüzet okozhat.**



Csak a BIXOLON hiteles termékeit használja. **A vállalat nem nyújt eladás utáni támogatást hamisított (vagy felújított) termékek esetén felmerülő terméksérülés vagy egyéb minőségi problémák miatt.**



Ne hajlítsa meg vagy ne feszítse meg túlzottan a tápkábelét. Biztonságosan nyomja be teljesen a tápkábelét a konnektorba, nehogy meglazuljon. Ügyeljen arra, hogy szorosan tartsa a kábelt, amikor kihúzza a konnektorból. Ne húzza ki a tápkábelt, amíg a termék használatban van. **A nem megfelelő elektromos csatlakozóaljzat áramütést vagy tüzet okozhat.**



A kis tartozékokat vagy egyéb csomagolóanyagokat tartsa távol a kisgyermektől. Vigyázat: fűlédővesztés! **A termék helytelen kezelése olyan sérüléseket okozhat, amelyek sürgős orvosi ellátást igényelhetnek.**



Tartsa távol a túlzott mennyiségű folyadékot a tápkábeltől és a konnektortól. Ha anyag került a tápkábelekre, törölje le száraz ruhával. **A nem megfelelő elektromos csatlakozóaljzat áramütést vagy tüzet okozhat.**



Ne hagyja, hogy a terméket nehéz tárgyak károsítsák. **A nem megfelelő elektromos csatlakozóaljzat áramütést vagy tüzet okozhat.**



Ha a termék furcsa hangot bocsát ki, ésszerűsége van vagy füstöl, azonnal kapcsolja ki a készüléket, és húzza ki a tápkábelt. Ha a terméket leejtik, vagy a külsőre megsejtül, azonnal kapcsolja ki a készüléket, és húzza ki a tápkábelt. Ne tegye ki a terméket útnesnek. **Ez a termék károsodását vagy tüzet okozhat.**



Telepítse a terméket jól szellőző helyen, a kábel távolra a falról. A termék olyan környezetben történő telepítése, amelyben túlzott párnak, nedvességnek és hőmérséklet-ingadozásnak lehet kitéve, vagy a termék túlzott igénybevétele a nyomtató károsodását okozhatja. A teljes hőmérsékletet emelkedő tüzet okozhat. **Ne távolítsa el a termék előlapjától hirtelen, forduljon a vásárlási helyhez.**



Rögzített helyre telepítse a terméket, hogy megakadályozza a felborulást. A termék mozgathatókor kapcsolja ki a készüléket, és húzza ki az összes csatlakozót a kábelt, beleértve a tápkábelt is. **Ugyanis ez károsíthatja a terméket.**



Soha ne szerelje szét, ne javítsa vagy módosítsa a terméket önállóan, mert a jótállás érvényét veszti. **Ha javításra van szükség, forduljon az eredeti vásárlási helyhez.**



Ne engedje, hogy a termékbe idegen anyag kerüljön. Ne helyezzen nehéz tárgyakat, folyadékokat vagy fémeket a termékre. **Ez a termék károsodását vagy tüzet okozhat.**



Ha a termékkel probléma merül fel, kérjük, forduljon a vásárlási helyhez vagy keresse fel a BIXOLON weboldalának termékjavítási oldalát (www.bixolon.com).



Hungarian